

### 产品特点

- 膜片阀
- 母体黄铜电镀, 适用于6.0级非腐蚀性气体和混合性气体
- 母体316L, 适用于腐蚀性气体
- 进气压力最大60bar, 手轮设计
- 进出气接口可选
- 母体与上盖之间硬密封
- 适用于氧气

### 产品应用

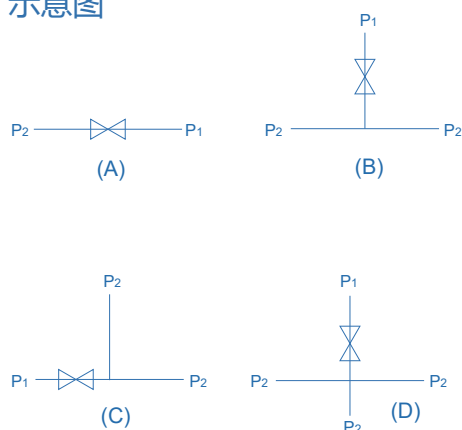
- 组件测试
- 校准系统
- 实验室压力控制
- 维护和测试设备



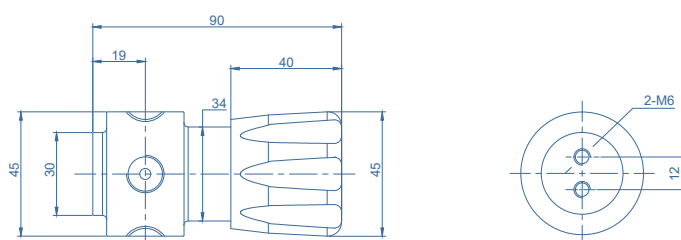
### 技术参数

类型:	膜片阀
进气压力:	最大 60 bar
材质	
母体:	详见订购参数
阀座:	PEEK
膜片阀:	Elgiloy®
过滤网:	SS316L
进/出气连接:	1/4" NPT(F)
适用温度:	-30°C to +74°C
泄漏率:	1X10 <sup>-8</sup> mbar l/s He
通径:	Φ4mm
重量:	0.5kg

### 示意图



### 产品尺寸 (mm)



### 订购参数

**VDV1 - C - A - F4 - F4**

材质	S: 316L C: 黄铜电镀
类型	A: 2孔 B: 3孔 C: 3孔 D: 4孔
进/出气连接	F4: 1/4" NPT(F) F6: 3/8" NPT(F)

