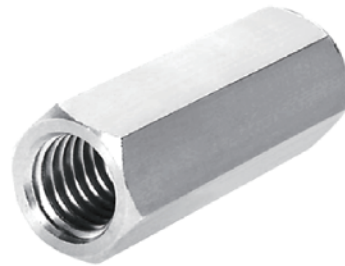


### 产品特点

- 箭头指示流向
- 适用于高流量和低压降
- 工作温度范围: -20°C~165°C
- 最大进口压力: 200bar
- 适用于氧气

### 产品应用

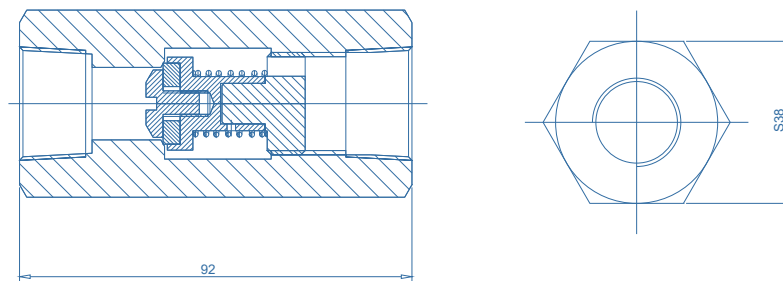
- 管路用单向阀



### 技术参数

母体:	316L / 黄铜
开启压力:	1 psig
弹簧:	316L
活塞:	316L
阀座:	Viton
泄漏率:	泡沫测试

### 产品尺寸 (mm)



### 订购参数

VCV - S - F12

材质

S: 316L  
B: 黄铜

进/出气连接

F12: 3/4" NPT(F)

