

产品特点



材质

材质	订购编号	规格
<b>密封套, 主体件, 螺帽</b>		
316L 不锈钢	标准	棒材: ASME SA479, ASTM A276 锻件: ASME A182
316L 二次熔炼不锈钢	-SLV	棒材: ASME SA479, ASTM A276 锻件: ASME A182
<b>垫片</b>		
镍	-NI	ASTM B162
316L 不锈钢	标准	ASTM A240, ASTM A167

尺寸

- 尺寸仅供参考, 可能会更改
- D1尺寸是指零件的最小公称内径

压力等级

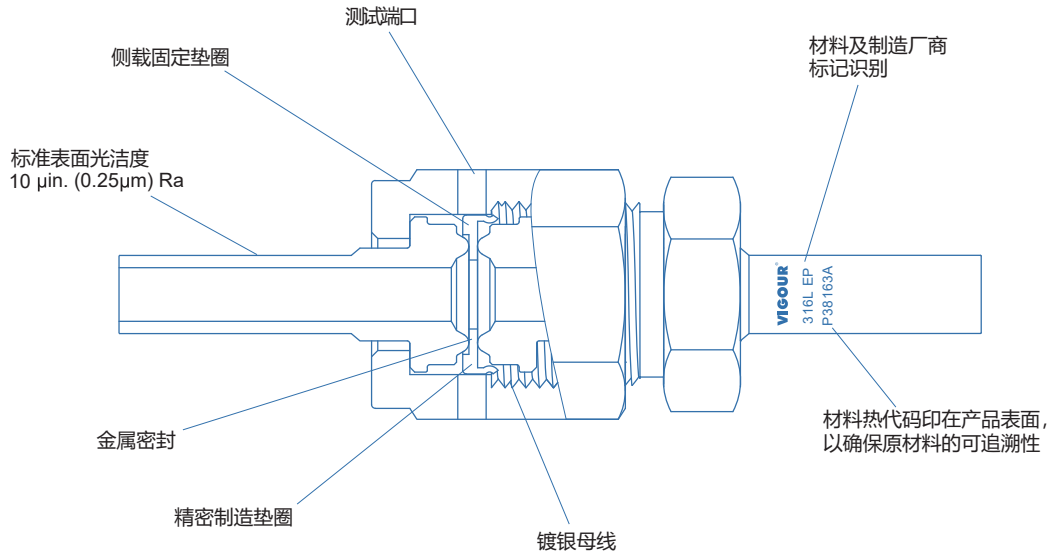
- 评级基于使用VFS组件进行的测试
- 所有评级符合ANSI压力管道B31.3的压力评级
- 根据ANSI B31.3确定压力额定值, 将psig额定值乘以0.94
- 在环境温度下确定的额定值

部件	材质	温度 °F (°C)
接头	316L 不锈钢	1000 (537)
	316L 二次熔炼不锈钢	1000 (537)
垫片	316L 不锈钢	1000 (537)
	镍	600 (315)

测试

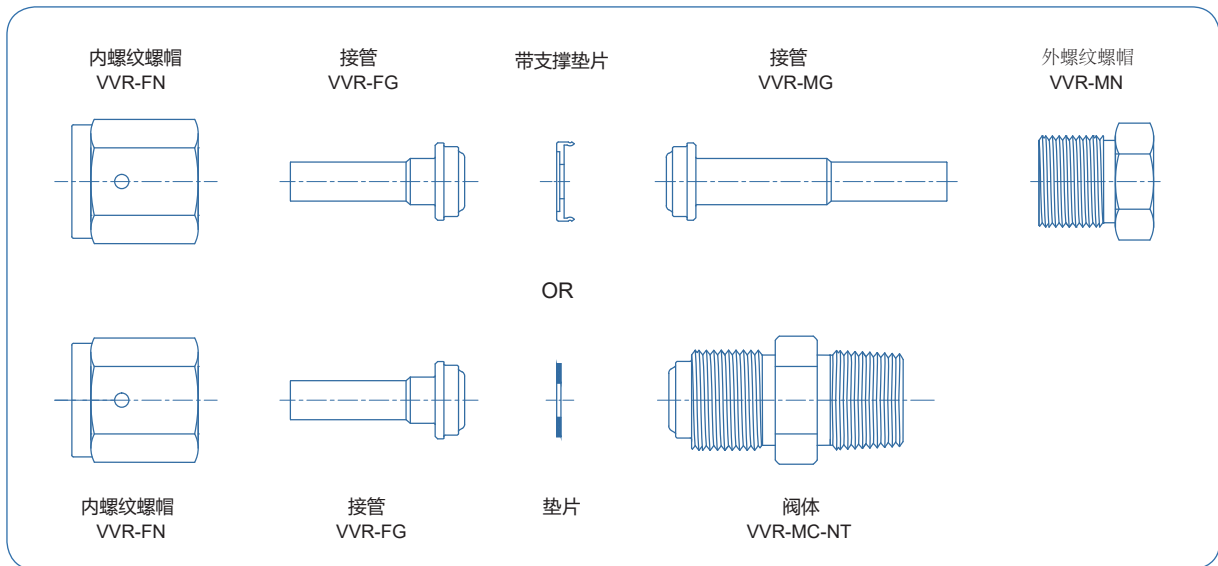
镀银的VFS组件已经进行了氦泄漏测试, 泄漏速率为 $4 \times 10^{-9}$  mbar l/s He, 未镀的垫圈泄漏速率为 $a$ 速率 $4 \times 10^{-11}$  mbar l/s He无泄漏。





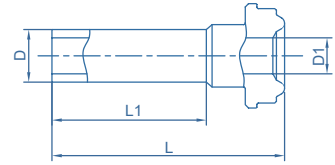
## VFS 组件

VFS 由四个或五个基本组件组成。



接管

短管对焊



D 管径 in.	壁厚 in.	VFS 尺寸 in.	材质	订购编号	尺寸, in.(mm)			工作压力 psig (bar)
					L1	D1	L	
1/8	0.028	1/8	316L	VVR-FG2-TB2 ①	0.75	0.07	1.08	8500
			316L 二次熔炼	VVR-FG2-TB2-SLV ①	(19.1)	(1.8)	(27.4)	(585)
1/4	0.035	1/4	316L	VVR-FG4-TB4	0.75	0.18	1.10	5100
			316L 二次熔炼	VVR-FG4-TB4-SLV	(19.1)	(4.6)	(27.9)	(351)
1/4	0.035	1/4	316L	VVR-FG4-TB4-L18	0.38	0.18	0.72	5100
			316L 二次熔炼	VVR-FG4-TB4-L18-SLV	(9.6)	(4.6)	(18.3)	(351)
1/4	0.035	1/4	316L	VVR-FG4-TB4-L15	0.25	0.18	0.60	5100
			316L 二次熔炼	VVR-FG4-TB4-L15-SLV	(6.4)	(4.6)	(15.2)	(351)
1/4	0.035	1/2	316L	VVR-FG8-TB4	0.75	0.18	1.12	4300
			316L 二次熔炼	VVR-FG8-TB4-SLV	(19.1)	(4.6)	(28.4)	(296)
1/4	0.035	1/2	316L	VVR-FG8-TB4-L15	0.75	0.18	0.62	4300
			316L 二次熔炼	VVR-FG8-TB4-L15-SLV	(19.1)	(4.6)	(15.7)	(296)
1/4	0.035	1/2	316L	VVR-FG8-TB4-L19	0.75	0.18	0.76	4300
			316L 二次熔炼	VVR-FG8-TB4-L19-SLV	(19.1)	(4.6)	(19.4)	(296)
3/8	0.035	1/2	316L	VVR-FG8-TB6	0.75	0.31	1.12	3300
			316L 二次熔炼	VVR-FG8-TB6-SLV	(19.1)	(7.9)	(28.4)	(227)
3/8	0.035	1/2	316L	VVR-FG8-TB6-L15	0.25	0.31	0.62	3300
			316L 二次熔炼	VVR-FG8-TB6-L15-SLV	(6.4)	(7.9)	(15.7)	(227)
1/2	0.049	1/2	316L	VVR-FG8-TB8	0.75	0.40	1.12	3700
			316L 二次熔炼	VVR-FG8-TB8-SLV	(19.1)	(10.2)	(28.4)	(254)
1/2	0.049	1/2	316L	VVR-FG8-TB8-L18	0.38	0.40	0.74	3700
			316L 二次熔炼	VVR-FG8-TB8-L18-SLV	(9.6)	(10.2)	(18.8)	(254)
1/2	0.049	1/2	316L	VVR-FG8-TB8-L15	0.25	0.40	0.62	3700
			316L 二次熔炼	VVR-FG8-TB8-L15-SLV	(6.4)	(10.2)	(15.7)	(254)
3/4	0.065	3/4	316L	VVR-FG12-TB12	0.81	0.62	1.25	2400
			316L 二次熔炼	VVR-FG12-TB12-SLV	(20.6)	(15.7)	(32)	(165)
1	0.065	1	316L	VVR-FG16-TB16	0.75	0.87	1.51	1900
			316L 二次熔炼	VVR-FG16-TB16-SLV	(19.1)	(22.1)	(38.6)	(130)

① 非设计用于支撑垫片

订购表面光洁度Ra(平均) < 0.4的配件时, 在订单号中添加BA。例如: VVR-FG4-TB4-BA

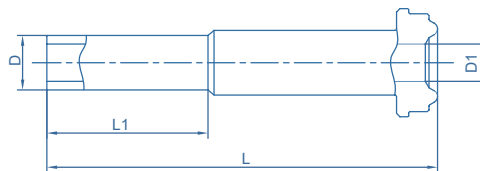


尺寸仅供参考, 如有更改, 恕不另行通知



### 接管

#### 长管对焊



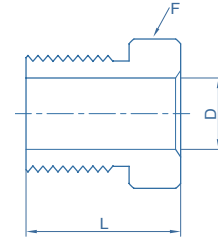
D 管径 in.	壁厚 in.	VFS 尺寸 in.	材质	订购编号	尺寸, in.(mm)			工作压力 psig (bar)
					L1	D1	L	
1/8	0.028	1/8	316L	VVR-MG2-TB2 ①	0.75	0.07	1.42	8500
			316L 二次熔炼	VVR-MG2-TB2-SLV ①	(19.1)	(1.8)	(36.1)	(585)
1/4	0.035	1/4	316L	VVR-MG4-TB4	0.75	0.18	1.70	5100
			316L 二次熔炼	VVR-MG4-TB4-SLV	(19.1)	(4.6)	(43.2)	(351)
1/4	0.035	1/4	316L	VVR-MG4-TB4-L33	0.38	0.18	1.32	5100
			316L 二次熔炼	VVR-MG4-TB4-L33-SLV	(9.6)	(4.6)	(33.5)	(351)
1/4	0.035	1/4	316L	VVR-MG4-TB4-L30	0.25	0.18	1.20	5100
			316L 二次熔炼	VVR-MG4-TB4-L30-SLV	(6.4)	(4.6)	(30.5)	(351)
1/4	0.035	1/2	316L	VVR-MG8-TB4	0.75	0.18	1.79	4300
			316L 二次熔炼	VVR-MG8-TB4-SLV	(19.1)	(4.6)	(45.5)	(296)
1/4	0.035	1/2	316L	VVR-MG8-TB4-L32	0.75	0.18	1.28	4300
			316L 二次熔炼	VVR-MG8-TB4-L32-SLV	(19.1)	(4.6)	(32.7)	(296)
1/4	0.035	1/2	316L	VVR-MG8-TB4-L37	0.75	0.18	1.47	4300
			316L 二次熔炼	VVR-MG8-TB4-L37-SLV	(19.1)	(4.6)	(37.4)	(296)
3/8	0.035	1/2	316L	VVR-MG8-TB6	0.75	0.31	1.79	3300
			316L 二次熔炼	VVR-MG8-TB6-SLV	(19.1)	(7.9)	(45.5)	(227)
3/8	0.035	1/2	316L	VVR-MG8-TB6-L32	0.25	0.31	1.29	3300
			316L 二次熔炼	VVR-MG8-TB6-L32-SLV	(6.4)	(7.9)	(32.8)	(227)
1/2	0.049	1/2	316L	VVR-MG8-TB8	0.75	0.40	1.79	3500
			316L 二次熔炼	VVR-MG8-TB8-SLV	(19.1)	(10.2)	(45.5)	(241)
1/2	0.049	1/2	316L	VVR-MG8-TB8-L35	0.38	0.40	1.41	3500
			316L 二次熔炼	VVR-MG8-TB8-L35-SLV	(9.6)	(10.2)	(35.8)	(241)
1/2	0.049	1/2	316L	VVR-MG8-TB8-L32	0.25	0.40	1.29	3500
			316L 二次熔炼	VVR-MG8-TB8-L32-SLV	(6.4)	(10.2)	(32.8)	(241)
3/4	0.065	3/4	316L	VVR-MG12-TB12	0.75	0.65	2.03	2400
			316L 二次熔炼	VVR-MG12-TB12-SLV	(19.1)	(16.5)	(51.6)	(165)
1	0.065	1	316L	VVR-MG16-TB16	0.75	0.87	2.32	2400
			316L 二次熔炼	VVR-MG16-TB16-SLV	(19.1)	(22.1)	(58.9)	(165)

① 非设计用于支撑垫片

订购表面光洁度Ra(平均)<0.4的配件时, 在订单号中添加BA。例如: VVR-MG4-TB4-BA

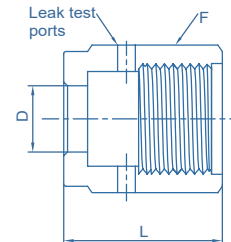


外螺纹螺帽



VFS 尺寸 in.	订购编号	材质	F 六角平面	尺寸, in.(mm)	
				L	D
1/8	VVR-MN2	316L	3/8	0.50 (12.7)	0.21 (5.3)
1/4	VVR-MN4		5/8	0.71 (18.0)	0.36 (9.1)
1/2	VVR-MN8		15/16	0.81 (20.6)	0.61 (15.5)
3/4	VVR-MN12		1-5/16	1.00 (25.4)	0.89 (22.6)
1	VVR-MN16		1-5/8	1.19 (30.2)	1.20 (30.5)

内螺纹螺帽



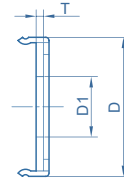
VFS 尺寸 in.	订购编号	材质	F 六角平面	尺寸, in.(mm)	
				L	D
1/8	VVR-FN2	316L	7/16	0.53 (13.5)	0.21 (5.3)
1/4	VVR-FN4		3/4	0.81 (20.6)	0.36 (9.1)
1/2	VVR-FN8		1-1/16	0.88 (22.4)	0.61 (15.5)
3/4	VVR-FN12		1-1/2	1.12 (28.4)	0.89 (22.6)
1	VVR-FN16		1-3/4	1.34 (34.0)	1.20 (30.5)



尺寸仅供参考，如有更改，恕不另行通知

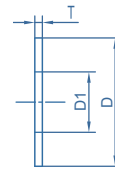


### 带支撑垫片



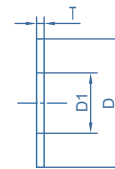
VFS 尺寸 in.	订购编号	材质	尺寸, in.(mm)		
			D1	T	D
1/4	VVR-GKR-G4	316L	0.24 (6.1)	0.028 (0.7)	0.50 (12.7)
	VVR-GKR-G4-NI	镍			
1/2	VVR-GKR-G8	316L	0.44 (11.2)	0.028 (0.7)	0.79 (20.1)
	VVR-GKR-G8-NI	镍			
3/4	VVR-GKR-G12	316L	0.66 (16.8)	0.028 (0.7)	1.14 (29.0)
	VVR-GKR-G12-NI	镍			
1	VVR-GKR-G16	316L	0.89 (22.6)	0.028 (0.7)	1.40 (35.6)
	VVR-GKR-G16-NI	镍			

### 垫片



VFS 尺寸 in.	订购编号	材质	尺寸, in.(mm)		
			D1	T	D
1/8	VVR-GK-G2	316L	0.09 (2.3)	0.028 (0.7)	0.26 (6.6)
	VVR-GK-G2-NI	镍			
1/4	VVR-GK-G4	316L	0.22 (5.6)	0.028 (0.7)	0.47 (11.9)
	VVR-GK-G4-NI	镍			
1/2	VVR-GK-G8	316L	0.44 (11.2)	0.028 (0.7)	0.78 (19.8)
	VVR-GK-G8-NI	镍			
3/4	VVR-GK-G12	316L	0.66 (16.8)	0.028 (0.7)	1.14 (29.0)
	VVR-GK-G12-NI	镍			
1	VVR-GK-G16	316L	0.89 (22.6)	0.028 (0.7)	1.40 (35.6)
	VVR-GK-G16-NI	镍			

### 带过滤垫片

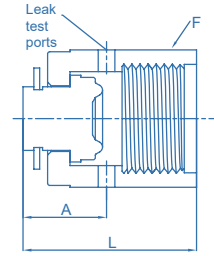


VFS 尺寸 in.	订购编号	材质	尺寸, in.(mm)		
			D1	T	D
1/4	VVR-GKF-G4	316L	0.22 (5.6)	0.028 (0.7)	0.47 (11.9)
	VVR-GKRF-G4				
1/2	VVR-GKF-G8	316L	0.44 (11.2)	0.028 (0.7)	0.78 (19.8)
	VVR-GKRF-G8				

\* 标准孔径 (可选): 0.5 $\mu$ m / 2 $\mu$ m / 5 $\mu$ m / 10 $\mu$ m / 20 $\mu$ m / 60 $\mu$ m  
 订购举例: VVR-GKF-G4-0.5

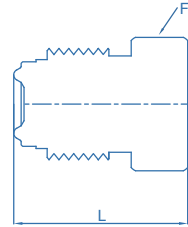


## 堵帽



VFS 尺寸 in.	订购编号	材质	尺寸, in.(mm)		
			F 六角平面	L	A
1/8	VVR-C2	316L	7/16	0.63 (16.0)	0.30 (7.6)
1/4	VVR-C4		3/4	0.94 (23.9)	0.44 (11.2)
1/2	VVR-C8		1-1/16	1.01 (25.6)	0.45 (11.4)
3/4	VVR-C12		1-1/2	1.29 (32.8)	0.54 (13.7)
1	VVR-C16		1-3/4	1.54 (39.1)	0.63 (16.0)

## 堵塞

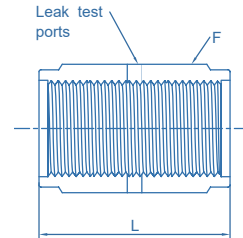


VFS 尺寸 in.	订购编号	材质	尺寸, in.(mm)	
			F Hex Flat	L
1/8	VVR-P2 <sup>①</sup>	316L	3/8	0.68 (17.3)
1/4	VVR-P4 <sup>②</sup>		5/8	0.92 (23.4)
1/2	VVR-P8		15/16	1.08 (27.4)
3/4	VVR-P12		1-5/16	1.43 (36.3)
1	VVR-P16		1-5/8	1.52 (38.6)

① 不适用于垫圈总成  
② 可用于旋转插头

订购举例: VVR-P8-R

## 连接件



VFS 尺寸 in.	订购编号	材质	尺寸, in.(mm)	
			L	F
1/8	VVR-FU2	316L	0.66 (16.8)	7/16
1/4	VVR-FU4		1.19 (30.2)	3/4
1/2	VVR-FU8		1.31 (33.3)	1-1/16
3/4	VVR-FU12		1.68 (42.7)	1-1/2
1	VVR-FU16		2.04 (51.8)	1-3/4

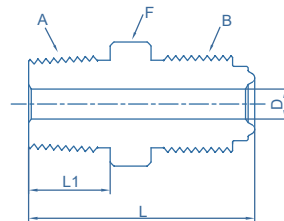


尺寸仅供参考, 如有更改, 恕不另行通知



超纯产品 高纯产品 医疗产品 监管产品 工业产品

### NPT外螺纹联接件<sup>①</sup>



A NPT 尺寸 in.	B VFS 尺寸 in.	材质	订购编号	尺寸, in.(mm)				工作压力 psig (bar)	
				L	L1	D	F	NI	SS
1/16	1/8	316L	VVR-MC2-M1 <sup>①</sup>	1.07 (27.2)	0.38 (9.6)	0.09 (2.3) <sup>③</sup>	3/8	9000 (620)	9000 (620)
1/8	1/8		VVR-MC2-M2 <sup>②</sup>	1.07 (27.2)	0.38 (9.6)	0.09 (2.3) <sup>③</sup>	7/16	9000 (620)	9000 (620)
1/8	1/4		VVR-MC4-M2	1.31 (33.3)	0.38 (9.6)	0.18 (4.6)	5/8	10000 (689)	6400 (440)
1/4	1/4		VVR-MC4-M4	1.49 (37.8)	0.56 (14.2)	0.18 (4.6)	5/8	10000 (689)	6400 (440)
1/4	1/2		VVR-MC8-M4	1.65 (41.9)	0.56 (14.2)	0.28 (7.1) <sup>③</sup>	15/16	4300 (296)	2800 (192)
3/8	1/2		VVR-MC8-M6	1.65 (41.9)	0.56 (14.2)	0.38 (9.6)	15/16	4300 (296)	2800 (192)
1/2	1/2		VVR-MC8-M8	1.84 (46.7)	0.75 (19.1)	0.4 (10.2)	15/16	4300 (296)	2800 (192)
3/4	3/4		VVR-MC12-M12	2.19 (55.6)	0.75 (19.1)	0.62 (15.7)	1-5/16	3700 (254)	2400 (165)
1	1		VVR-MC16-M16	2.47 (62.7)	0.94 (23.9)	0.87 (22.1)	1-5/8	2400 (165)	3000 (206)

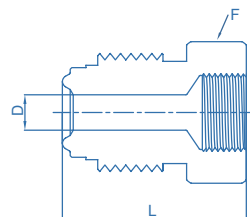
① 具有固定螺纹的VFS组件在安装过程中必须保持不动。  
这些连接件只能装配到带有旋转公螺纹或母螺纹螺母的接头上。

② 不适用于垫圈总成

③ 可以长内径转换

订购表面光洁度Ra(平均)<0.4的配件时, 在订单号中添加BA。例如:VVR-MC4-M4-BA

### NPT内螺纹联接件<sup>①</sup>



NPT 尺寸 in.	VFS 尺寸 in.	材质	订购编号	尺寸, in.(mm)			工作压力 psig (bar)	
				L	D	F flat	NI	SS
1/16	1/8	316L	VVR-MC2-F1 <sup>①</sup>	1.10 (27.9)	0.09 (2.3)	7/16	6700 (461)	6700 (461)
1/8	1/8		VVR-MC2-F2 <sup>②</sup>	1.19 (30.2)	0.09 (2.3)	9/16	6500 (447)	6500 (447)
1/8	1/4		VVR-MC4-F2	1.41 (35.8)	0.18 (4.6)	5/8	8000 (551)	8000 (551)
1/4	1/4		VVR-MC4-F4	1.54 (39.1)	0.18 (4.6)	3/4	6600 (454)	6600 (454)
3/8	1/2		VVR-MC8-F6	1.76 (44.7)	0.40 (10.2)	15/16	3500 (241)	4300 (296)
1/2	1/2		VVR-MC8-F8	1.99 (50.5)	0.40 (10.2)	1-1/16	3500 (241)	4300 (296)
3/4	3/4		VVR-MC12-F12	2.36 (59.9)	0.62 (15.7)	1-5/16	3000 (206)	3700 (254)
1	1		VVR-MC16-F16	2.51 (63.8)	0.87 (22.1)	1-5/8	2400 (165)	3000 (206)

① 具有固定螺纹的VFS组件在安装过程中必须保持不动。  
这些连接件只能装配到带有旋转公螺纹或母螺纹螺母的接头上。

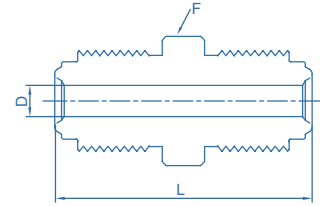
② 不适用于垫圈总成

订购表面光洁度Ra(平均)<0.4的配件时, 在订单号中添加BA。例如: VVR-MC4-F4-BA





## 外螺纹接头<sup>①</sup>



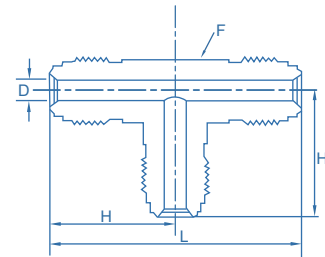
VFS 尺寸 in.	材质	订购编号	尺寸, in.(mm)			工作压力 psig (bar)	
			L	D	F	NI	SS
1/8	316L	VVR-MU2 <sup>②</sup>	1.13 (28.7)	0.09 (2.3)	3/8	9000 (620)	11200 (771)
1/4		VVR-MU4	1.55 (39.4)	0.18 (4.6)	5/8	8000 (551)	10000 (689)
1/2		VVR-MU8	1.84 (46.7)	0.40 (10.2)	15/16	3500 (241)	4300 (296)
3/4		VVR-MU12	2.44 (62.0)	0.62 (15.7)	1-5/16	3000 (206)	3700 (254)
1		VVR-MU16	2.59 (65.8)	0.87 (22.1)	1-5/8	2400 (165)	3000 (206)

① 具有固定螺纹的VFS组件在安装过程中必须保持不动。  
这些连接件只能装配到带有旋转公螺纹或母螺纹螺母的接头上。

② 不适用于垫圈总成

订购表面光洁度Ra(平均)<0.4的配件时, 在订单号中添加BA。例如:VVR-MU4-BA

## 外螺纹三通接头



VFS 尺寸 in.	材质	订购编号	尺寸, in.(mm)				工作压力 psig (bar)	
			L	D	F	H	NI	SS
1/8	316L	VVR-MUT-2	1.78 (45.2)	0.09 (2.3)	7/16	0.89 (22.6)	9000 (620)	11200 (771)
1/4		VVR-MUT-4	2.14 (54.4)	0.18 (4.6)	1/2	1.07 (27.2)	8000 (551)	10000 (689)
1/2		VVR-MUT-8	2.90 (73.7)	0.40 (10.2)	13/16	1.45 (36.8)	3500 (241)	4300 (296)
3/4		VVR-MUT-12	3.84 (97.5)	0.62 (15.7)	1-1/4	1.92 (48.8)	3000 (206)	3700 (254)
1		VVR-MUT-16	4.00 (102)	0.87 (22.1)	1-11/16	2.00 (50.8)	2400 (165)	3000 (206)

订购表面光洁度Ra(平均)<0.4的配件时, 在订单号中添加BA。例如:VVR-MUT-4-BA

## 锁紧装置

该装置适用于带有标准公螺母和母螺母的VIGOUR VFS密封组件。



尺寸 in.	材质	订购编号
1/4	316L	VVR-FLD-4
1/2	316L	VVR-FLD-8



尺寸 in.	材质	配套产品	订购编号
1/4	316L	VDV32	VVR-FLD-DV32-4
		VDV33	VVR-FLD-DV33-4
1/2	316L	VDV32	VVR-FLD-DV32-8
		VDV33	VVR-FLD-DV33-8



尺寸仅供参考, 如有更改, 恕不另行通知

