

产品特点

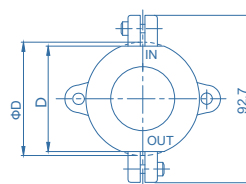
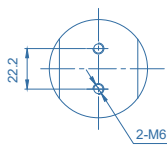
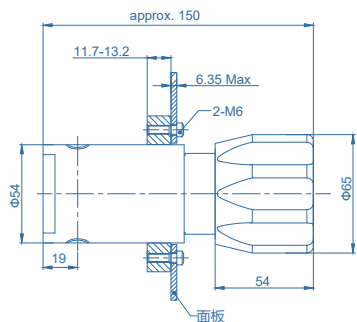
- 易于调节
- 面板和管道安装
- 精确度: $\pm 1\%$
- 所有复位压力下关闭都经过泡沫测试
- 适用于氧气

产品应用

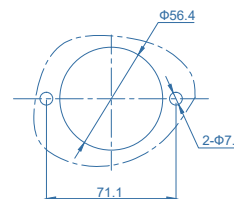
- 组件测试
- 校准系统
- 实验室压力控制
- 高压取样系统
- 维护和测试设备



产品尺寸



支架型号: LV-53



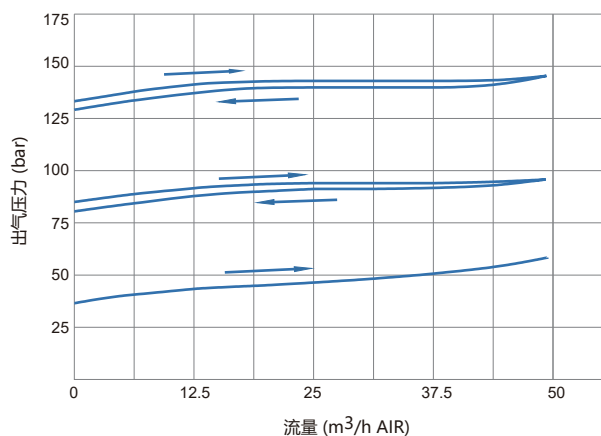
面板安装截面图

进出气孔	D
1/4 NPT(F)	58.4
1/4、3/8 NPT(F)	$\Phi 63$
3/8 NPT(F)中高压	78.2
1/2 NPT(F)	84.6

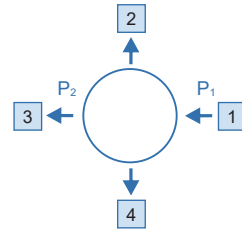
技术参数

类型:	单级式减压
进气压力 P1:	最大 300 bar
控制压力:	详见订购参数
材质	
背压阀母体:	316L
阀座:	PCTFE
O型圈:	Viton® (FKM)
(选项)	Kalrez® (FFKM)
过滤网:	SS 316L
活塞:	SS 316L
进/出气连接:	详见订购参数
温度适用:	-30°C to +74°C
泄漏率:	泡沫测试
流量参数:	CV=0.14 (<100bar) CV=0.1(100~300bar)
重量:	2.2 kg

流量参数



订购参数



进/出气连接

F4: 1/4" NPT(F) F8: 1/2" NPT(F) B: 堵头
F6: 3/8" NPT(F) P: 压力表(Psig/bar)

* 其他连接标准, 请咨询经销商.

接口形式选择

VSR - 53L S - 50 - 1 - 2 - 3 - 4 - N₂

安装方式

L: 管路式
P: 面板式

母体材质

S: 316L

控制压力范围

35: 0.35-35 bar
50: 0.35-50 bar
100: 0.7-100 bar
200: 1.72-200 bar
300: 3.45-300 bar

气体类型

请标注使用气体类型

订购举例

举例: VSR - 53L S - 50 - F4 - F4 - F4 - B - N₂

1 2 3 4



* 混合气体, 订购时请注明钢瓶连接标准和螺纹规格.

