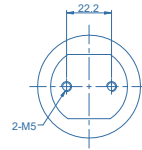
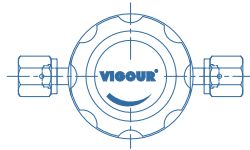
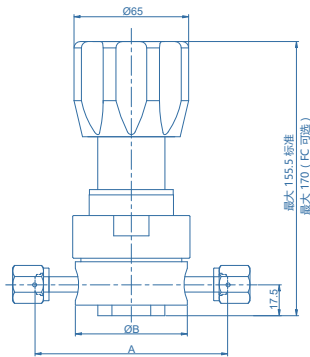


### 产品特点

- 单级式减压器
- 表面光洁度 10 $\mu$ m. Ra (25 $\mu$ m. Ra 可选)
- 内部无死角
- 使用材质符合 ASTM A479 / A484 / A276 标准
- 压力表与本体直接连接
- 力补偿设计可选
- 压力控制精度高
- 膜片硬密封结构
- 手轮控制压力, 操作简单
- 膜片阀芯一体式设计
- 100%氦气泄漏检测



### 产品尺寸(mm)

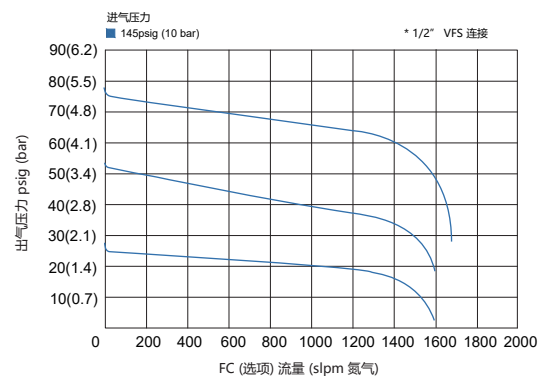
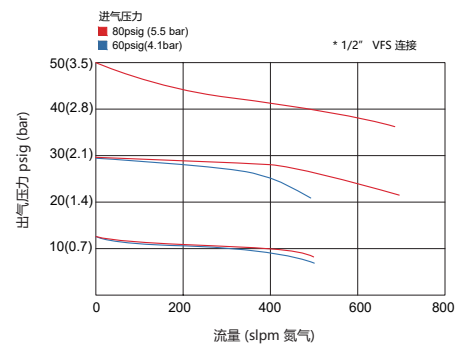


端口连接	B	A	
		inch	(mm)
FV4	50.8	3.70	(94.0)
MV4		4.00	(101.6)
TW4		3.46	(87.9)
FV6		5.22	(132.6)
MV6	63.5	4.00	(101.6)
TW6		5.22	(132.6)
FV8		5.22	(132.6)
MV8		4.34	(110.2)

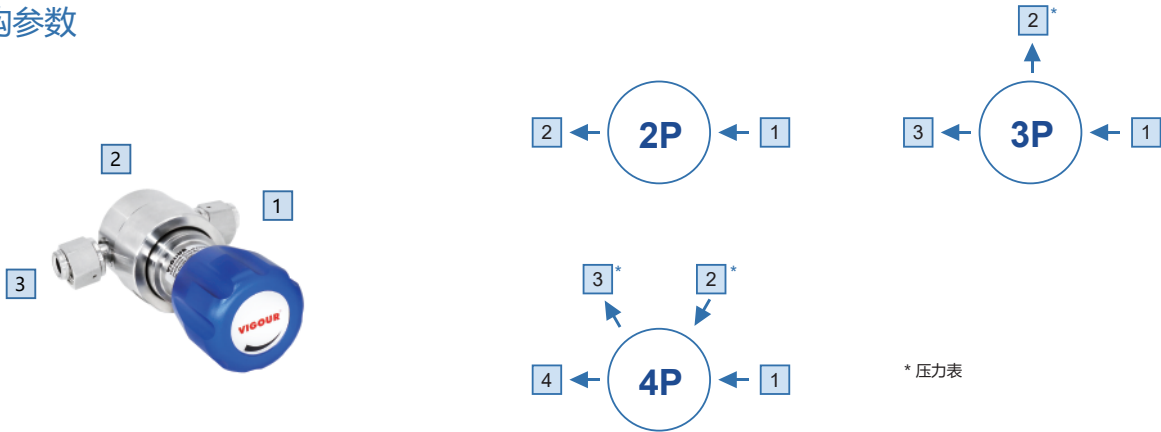
### 技术参数

类型:	单级式减压
进气压力 P1:	最大 3000 psig
出气压力 P2:	30/60/100/150/250 psig
表面光洁度:	10 $\mu$ m. Ra (标准) 25 $\mu$ m. Ra (可选)
材质	
母体:	详见订购参数
阀座:	PCTFE (VespeI® 可选)
膜片:	Hastelloy® C276
进/出气连接:	1/4" 3/8" 1/2" VFS接头或焊接接管
上盖端口:	1/8" NPT(F) (在选择面板安装时, 上盖端口不是螺纹连接的)
适用温度:	-40°F to +160°F (-40°C to +71°C)
泄漏率: (外部)	1x10 <sup>-9</sup> mbar l/s He
(内部)	1x10 <sup>-8</sup> mbar l/s He
流量参数:	Cv=0.65, Cv=1.1 (HF选项)
重量:	约 2.0kg
供压效应:	进气压力每下降100 psig 出气压力上升3.5 psig Cv=0.65, 进气压力每下降100 psig 出气压力上升4.2 psig (HF / FC 选项)

### 流量图



#### 订购参数



#### 进/出气连接

- |                   |                         |                     |
|-------------------|-------------------------|---------------------|
| FV4: 1/4" VFS 内螺纹 | FV8: 1/2" VFS 内螺纹       | TW6: 3/8" 焊接接管      |
| MV4: 1/4" VFS 外螺纹 | MV8: 1/2" VFS 外螺纹       | TW8: 1/2" 焊接接管      |
| FV6: 3/8" VFS 内螺纹 | IFV4: 1/4" 母体加工内螺纹压力表接口 | P: 压力表 (1/4" VFS接口) |
| MV6: 3/8" VFS 外螺纹 | TW4: 1/4" 焊接接管          | IP: 压力表 (IFV4接口)    |

\* 其它连接标准, 请咨询生产商。

#### 接口形式选择

**VSR - 210UBPS - 117 - V4 - 4P - 1 - 2 - 3 - 4 - R25-HF-FC-VS**

#### 安装方式

- 空白: 底部支架安装
- P: 面板安装\*

\* 面板安装孔径: Φ37mm

#### 材质

- S: 316L
- SHP: 316L 本体
- Hastelloy® C22 阀杆

\*所有选项里的膜片材质均为 Hastelloy® C276

#### 进气压力

- 20: 300 psig
- 117: 1700 psig (标准)
- 200: 3000 psig\*

\* 出气压力不可使用: V2 / V4 / 2 / 4

#### 母体孔位

- 2P: 2 孔
- 3P: 3 孔
- 4P: 4 孔

#### 出气压力

- V2: Vac to 30 psig
- V4: Vac to 60 psig
- V7: Vac to 100 psig
- V10: Vac to 150 psig
- 2: to 30 psig
- 4: to 60 psig
- 7: to 100 psig
- 10: to 150 psig
- P17: 预设压力 to 250 psig\*

\* 出口压力预设 250 psig, 则进口压力在 800 psig (55 bar)。

\* 带V选项均不可调节负压, 仅由压力表显示负压。

#### 阀座选项

- 空白: PCTFE
- VS: Vespel®

#### 选项

##### FC: 膜片式弹簧

- \* FC 选项: 最大进气压力 300 psig
- \* FC 选项: 进/出气连接 1/2"
- \* 出气压力不可使用: V2 / V4 / 2 / 4

#### Cv 选项

- 空白: Cv=0.65
- HF: Cv=1.1

#### 表面光洁度

- 空白: 10 μin. Ra
- R25: 25 μin. Ra

#### 订购举例

**VSR - 210UBS - 117 - V4 - 2P - MV4 - MV4**

1 - 2



超纯产品 高纯产品 医疗产品 监管产品 工业产品