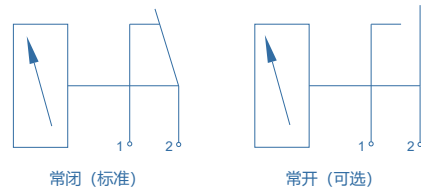


## 产品特点

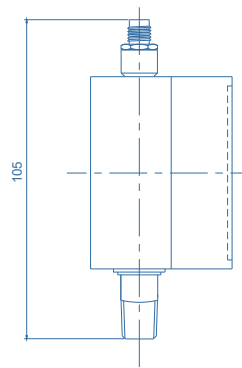
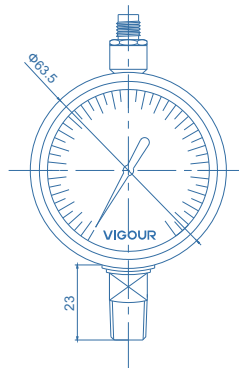
- 带有开关信号的电接点压力表
- 压力设置范围超过量程10-90%
- 双刻度bar / psig
- 2米电缆
- 适用于氧气

## 技术参数

母体材质:	316L
工作电压:	180 / 130 VDC
最大电压:	200 VDC
最大电流:	0.5A
接触电源:	10W
接触电流(初始):	150 mA
接触电容:	0.2 pF
绝缘电阻:	10 <sup>10</sup> Ω
频率:	5.2 kHz
工作温度:	-40°C~125°C
标称直径:	63mm
进气连接:	1/4" NPT
电缆长度:	2m
刻度:	bar/psig
视窗:	透明PC
精度:	±2.5%
重量:	0.375kg



## 产品尺寸 (mm)



## 订购参数

**VG25E - 400 - NO**

压力范围

- 25: 0~350 psig / 0~25 bar
- 60: 0~850 psig / 0~60 bar
- 250: 0~3500 psig / 0~250 bar
- 400: 0~5800 psig / 0~400 bar

状态

- 空白: 常闭
- NO: 常开

