

管路式&面板式减压器 / Panel & Line Regulator

VSR-6EL & VSR-6ELP 系列

VIGOUR

产品特点

- 活塞式高压减压器
- 管路式减压器
- 母体和上盖黄铜电镀, 适用于6.0级非腐蚀性气体和混合气体
- 母体和上盖316L, 适用于腐蚀性气体
- 多种母体孔位设计, 适用于多种进出气结构
- 稳定的出口压力
- 手轮调节, 输出压力稳定
- 适用于氧气

产品应用

- 组件试验
- 校准系统
- 实验室压力控制
- 高压取样系统
- 维护和测试设备



VSR-6EL

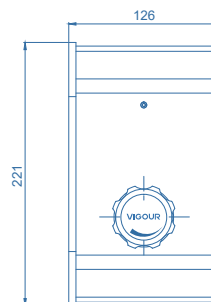
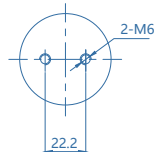
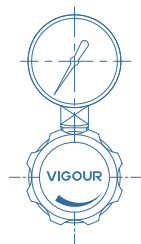
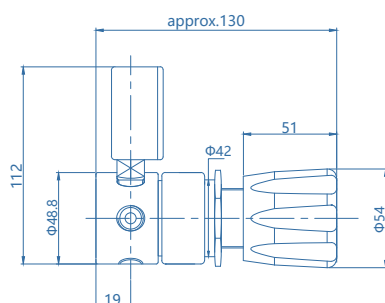


VSR-6ELP

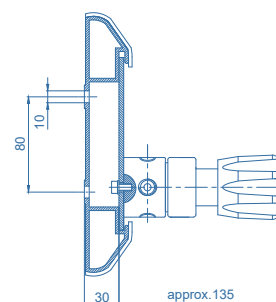


安装面板
型号: VSR-T-BPB

产品尺寸



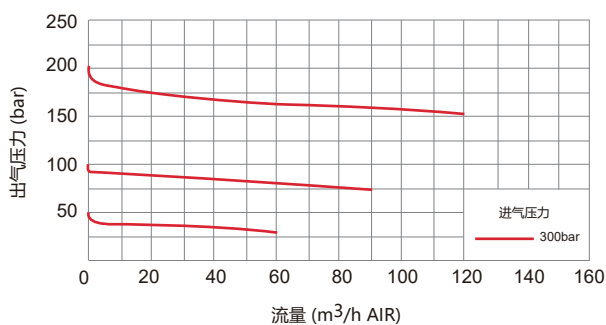
面板安装



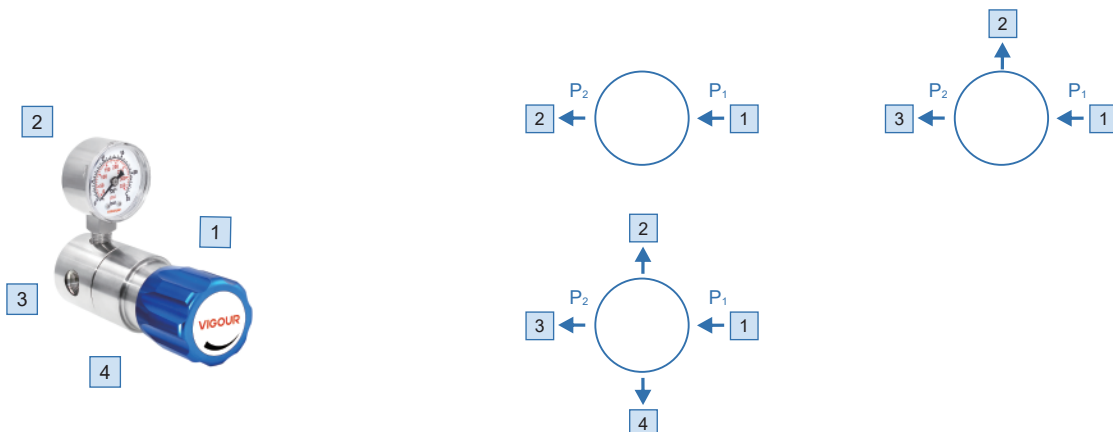
技术参数

类型:	单级活塞式减压
进气压力 P1:	最大 300 bar
出气压力 P2:	50/100/200 bar
材质	
减压器母体:	详见订购参数
阀座:	PCTFE
活塞:	SS 316L
O型圈:	Viton® (FKM)
(选项)	Kalrez® (FFKM)
过滤网:	SS 316L
进/出气连接:	1/4" NPT(F)
温度适用:	-30°C to +74°C
泄漏率: (外部)	1X10 ⁻⁸ mbar l/s He
(内部)	1X10 ⁻⁶ mbar l/s He
流量参数:	Cv=0.15
重量:	1.13kg

流量参数



订购参数



进/出气连接

F4: 1/4" NPT(F)
M4: 1/4" NPT(M)
F6: 3/8" NPT(F)
M6: 3/8" NPT(M)

02: 1/8" 卡套接头
04: 1/4" 卡套接头
06: 3/8" 卡套接头
6M: 6mm卡套接头

8M: 8mm卡套接头
TW6M: 6mm焊接接管
TW8M: 8mm焊接接管
P: 压力表(Psig/bar)

B: 堵头

* 其他连接标准, 请咨询经销商.

接口形式选择

VSR - 6EL - S - 200 - 50 - 1 - 2 - 3 - 4 - N2

类型

L: 管路式
LP: 面板安装

母体材质

S: 316L
C: 黄铜电镀

进气压力 P_1

100: 100 bar
200: 200 bar
300: 300 bar

出气压力 P_2

50: to 50 bar
100: to 100 bar
200: to 200 bar

气体类型

请标注使用气体类型

订购举例

举例: VSR - 6EL - C - 200 - 50 - F4 - P - F4 - B - O2

1 2 3 4



* 混合气体, 订购时请注明钢瓶连接标准和螺纹规格.

