

VIGOUR 皓固

INTEGRATED GAS SYSTEM

集成式供气系统

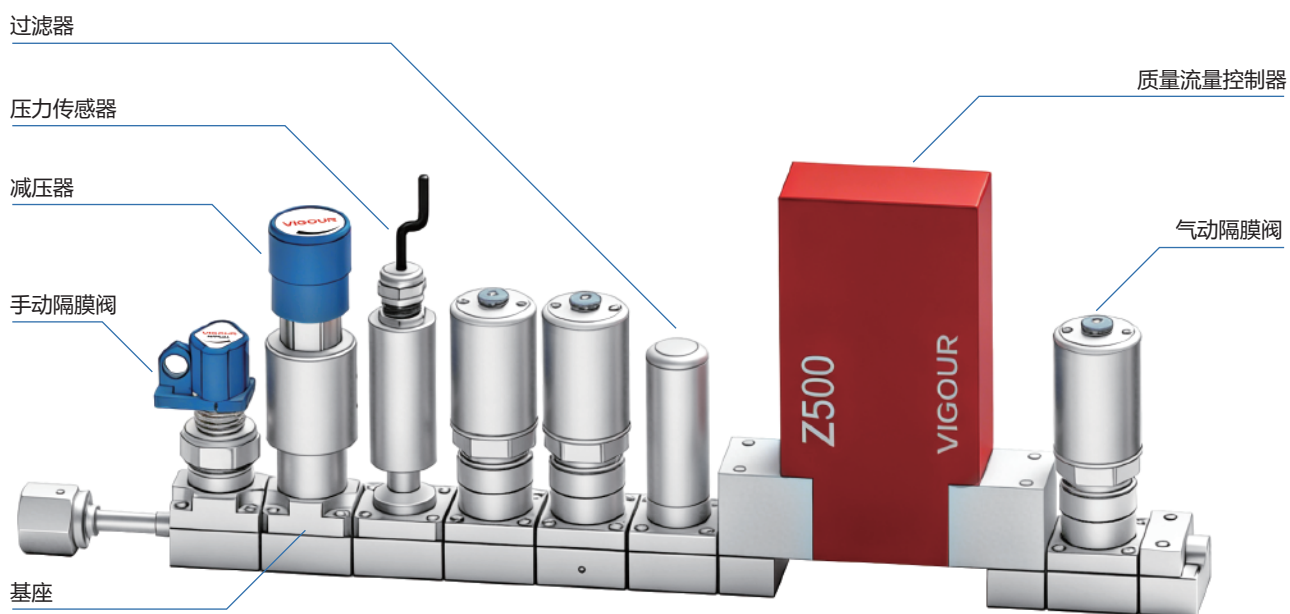
Gas
Control
Solutions



VIGS
VHPS
VUPS
VGDS

产品特点

- 适用于半导体行业的气体控制
- 模块化设计
- 所有组件均按照SEMI标准进行表面安装
- 尺寸约为传统面板的1/3
- SEMI标准材料，电抛光工艺和轨道焊接
- W型密封和C型密封可选
- 洁净室真空双袋装
- 所有产品除“支架”外全部按照VS001A工艺规范生产



技术参数

工艺规范:	超高纯度气体
表面光洁度:	Max. 5 $\mu\text{in. Ra}$
母体:	316L EP / 316L VIM-VAR

IGS系统 减压器 —— VIR 系列

产品特点

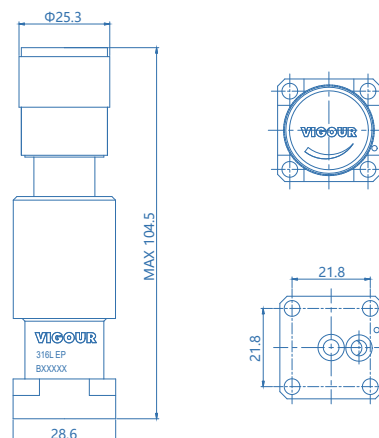
- 硬密封结构
- C型密封
- 表面光洁度: Max. 5µin. Ra
- 材质: 316L VIM-VAR
- 100%氦泄漏测试

技术参数

最大工作压力:	150 psig
最大工作温度:	-40°F ~ 140°F (-40°C ~ 60°C)
出气压力:	0~100 psig
表面光洁度:	Max. 5 µin. Ra
材质	
母体:	详见订购参数
阀座:	PCTFE (PFA / Vespel® 可选)
膜片:	Hastelloy® C276
泄漏率: (外部)	1x10 ⁻⁹ mbar l/s He
(内部)	1x10 ⁻⁸ mbar l/s He
流量参数:	Cv=0.08



尺寸 (mm)



订购参数

VIR - 10 - 2 - 2P - C 11 - VS

进气压力

10: to 150 psig

出气压力

2: to 30 psig

4: to 60 psig

7: to 100 psig

母体孔位

2P: 2 孔

3P: 3 孔

阀座选项

空白: PCTFE (标准)

PA: PFA

VS: Vespel®

接口尺寸

11: 1.125"

15: 1.5"

接口类型

C: C-seal

IGS系统 隔膜阀 ——
VID 系列

产品特点

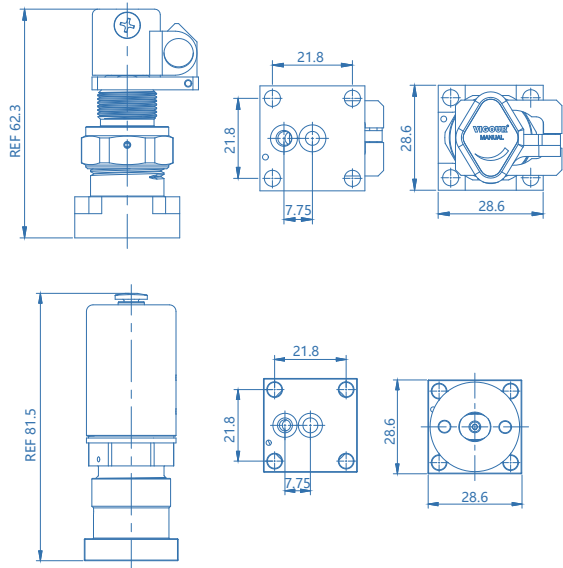
- C型密封
- 内部无死角
- 浸润表面EP处理
- 表面光洁度: Max. 5µin. Ra.
- 材质: 316L VIM-VAR
- 100%氦泄漏测试

技术参数

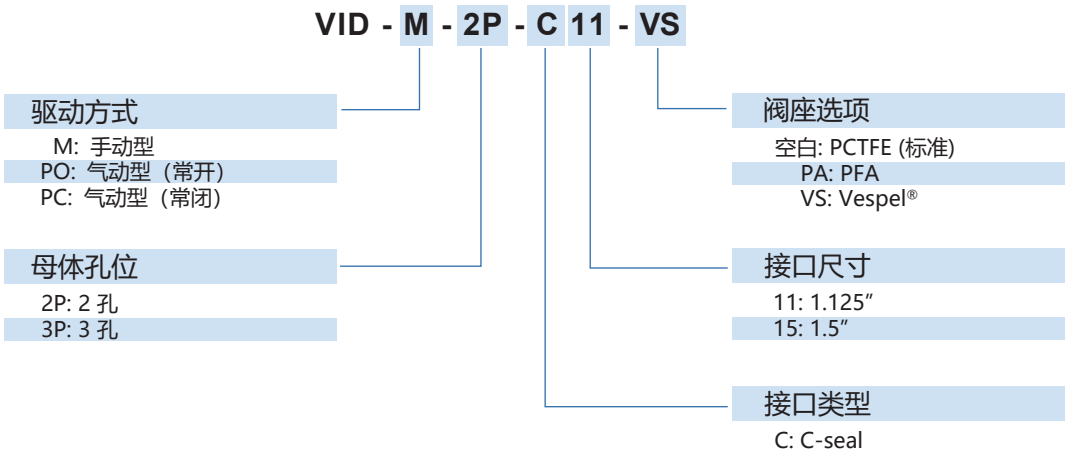
最大工作压力:	150 psig
最大工作温度:	PCTFE 14°F~176°F (-10°C~80°C) PFA 14°F~302°F (-10°C~150°C)
表面光洁度:	Max. 5 µin. Ra
材质	
母体:	详见订购参数
阀座:	PCTFE (PFA / Vespel® 可选)
膜片:	Elgiloy®
泄漏率: (外部)	1x10 ⁻⁹ mbar l/s He
(内部)	1x10 ⁻⁹ mbar l/s He
流量参数:	Cv=0.1



尺寸 (mm)



订购参数



IGS系统 计量阀 ——
VIM 系列

产品特点

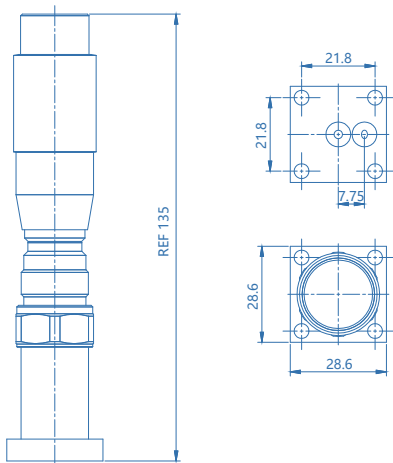
- C型密封
- 浸润表面EP处理
- 表面光洁度: Max. 5µin. Ra.
- 材质: 316L VIM-VAR
- 100%氦泄漏测试



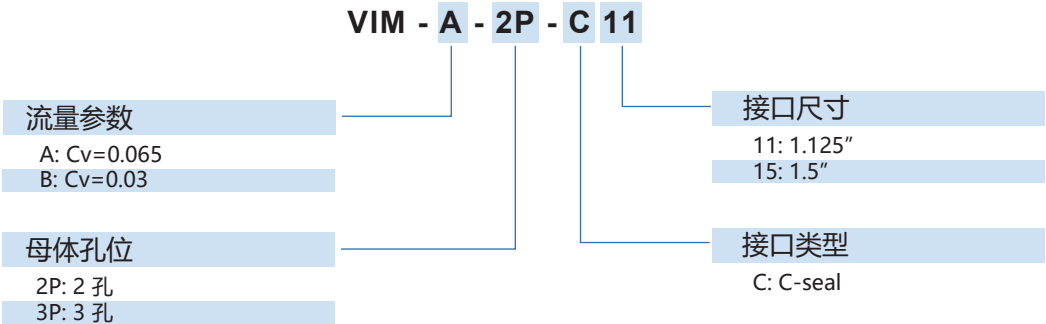
技术参数

最大工作压力:	150 psig
最大工作温度:	14°F ~ 302°F (-10°C ~ 150°C)
公称直径:	Φ1.0
材质	
母体:	详见订购参数
密封件:	FKM
流量参数:	Cv=0.03

尺寸 (mm)



订购参数



IGS系统 单向阀 ——
VICV 系列

产品特点

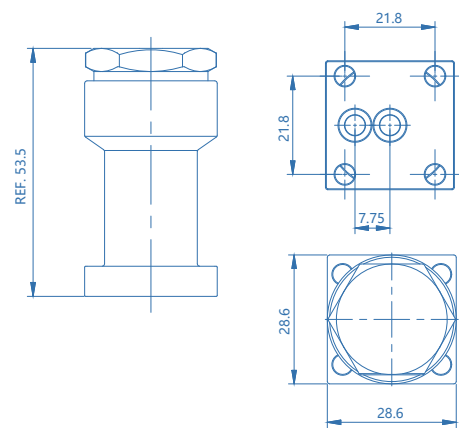
- C型密封
- 浸润表面EP处理
- 表面光洁度: Max. 5µin. Ra.
- 材质: 316L VIM-VAR
- 100%氦泄漏测试



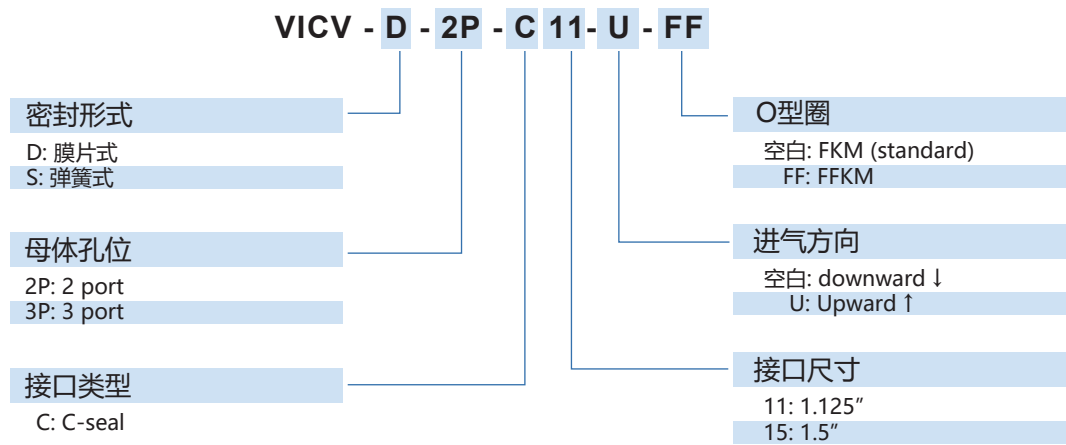
技术参数

最大工作压力:	150 psig
最大工作温度:	14°F~176°F (-10°C~80°C)
表面光洁度:	Max. 5µin. Ra
开启压力:	0.33 psig
材质	
母体:	详见订购参数
泄漏率: (外部)	1x10 ⁻⁹ mbar l/s He
(内部)	1x10 ⁻⁹ mbar l/s He
流量参数	Cv=0.2

尺寸 (mm)



订购参数



IGS系统 基块式单向阀 ——
VIMCV 系列

产品特点

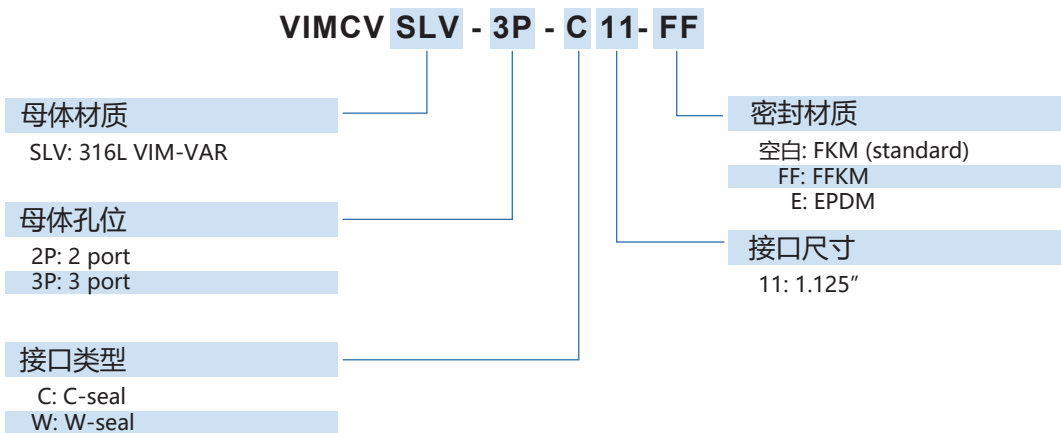
- C型、W型密封可选
- 结构紧凑、叠加使用
- 浸润表面EP处理
- 表面光洁度: Max. 5µin. Ra.
- 材质: 316L VIM-VAR
- 100%氦泄漏测试

技术参数

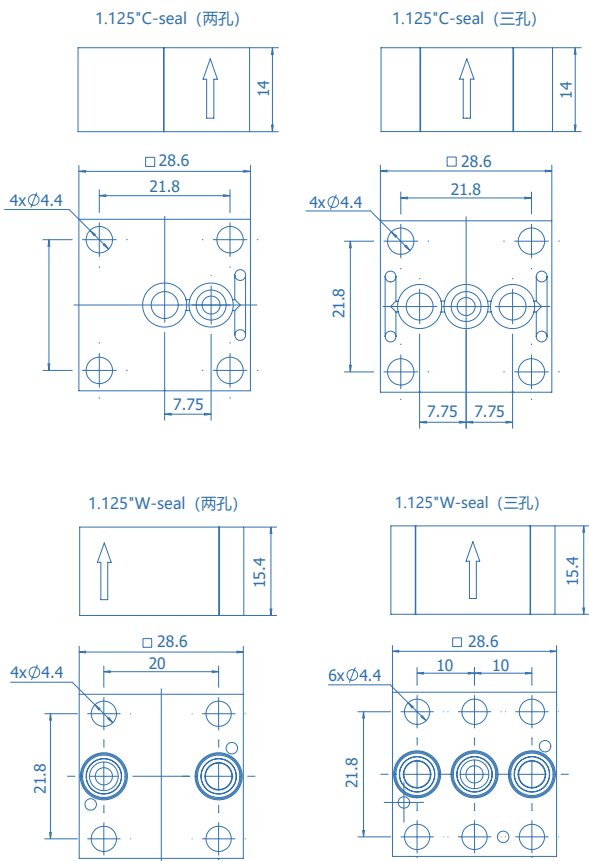
最大工作压力:	150 psig
最大工作温度:	14°F~176°F (-10°C~80°C)
表面光洁度:	Max. 5µin. Ra
开启压力:	≤2 psig
再封闭压力:	≤5 psig (背压)
材质	
母体:	316L VIM-VAR
泄漏率: (外部)	1x10 ⁻⁹ mbar l/s He
流量参数	Cv=0.2

*首次使用或长期静置未被开启，其初始开启压力可能要高于设定的开启压力；原则上此单向阀仅限于普通大气环境下使用，不可在真空环境中使用。

订购参数



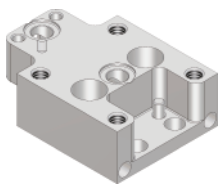
尺寸 (mm)



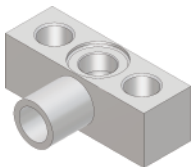
IGS系统 基座 ——
VIB 系列 (C-seal)

产品特点

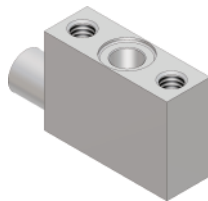
- C型密封
- 非固定安装，保证密封效果
- 浸润表面EP处理
- 表面光洁度: Max. 5μin. Ra
- 材质: 316L VIM-VAR



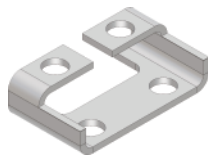
基础基块



凸缘基块

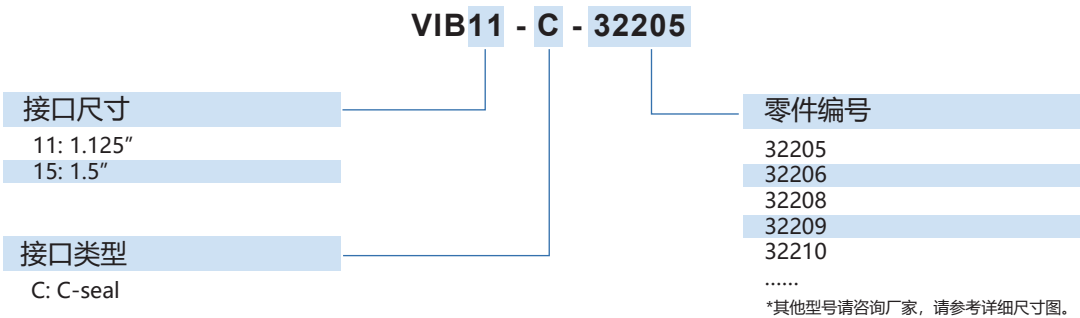


复合基块



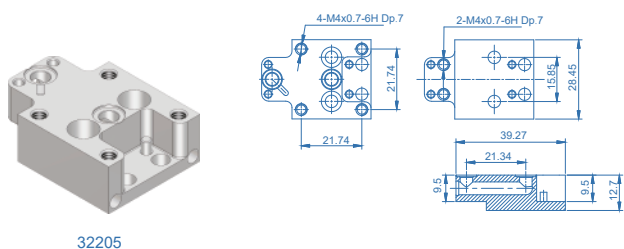
托架

订购参数

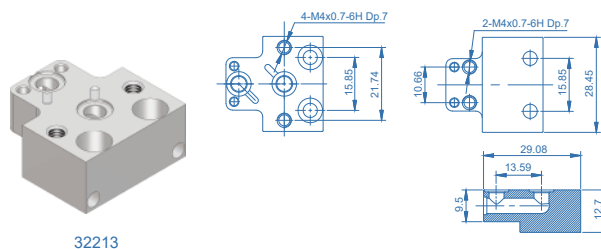


IGS系统 基座 —— VIB 系列 (C-seal)

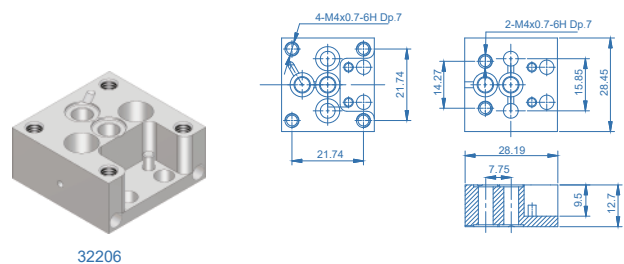
尺寸 (mm)



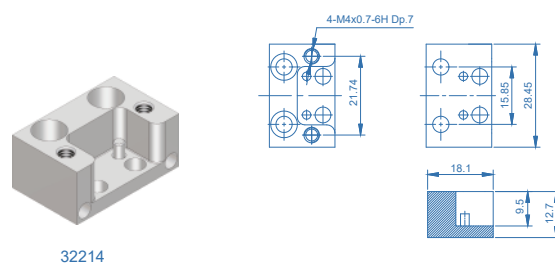
32205



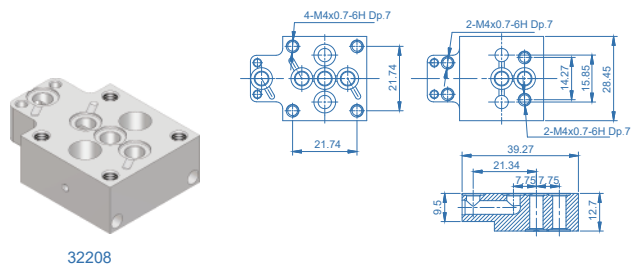
32213



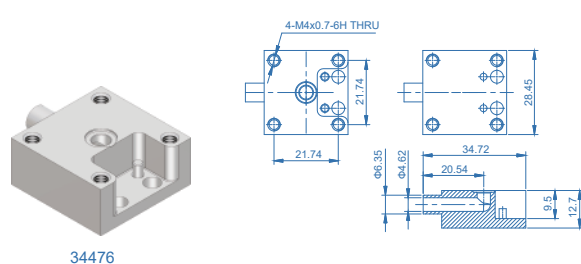
32206



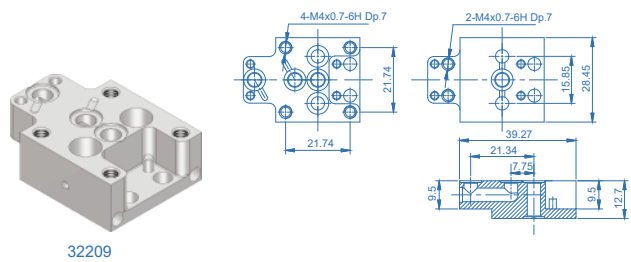
32214



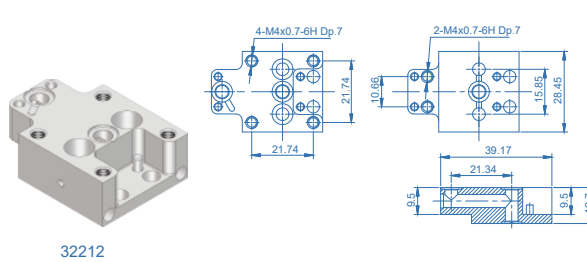
32208



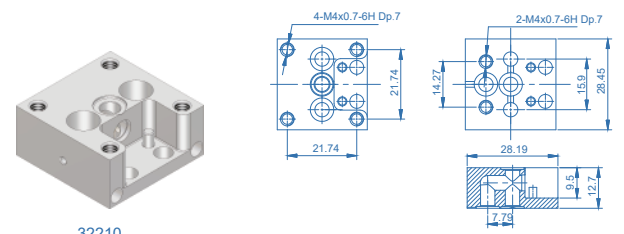
34476



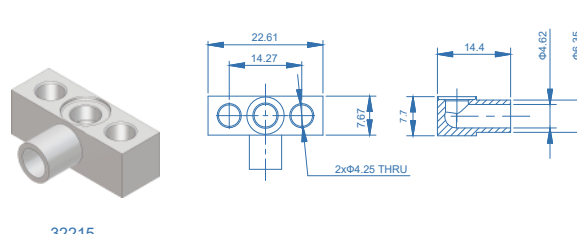
32209



32212



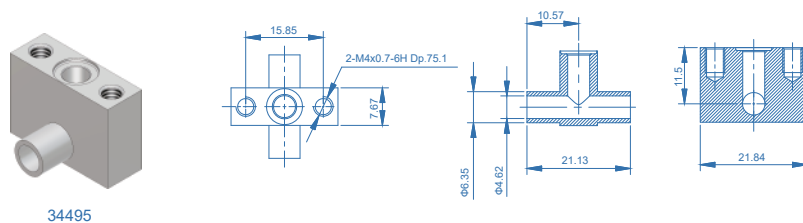
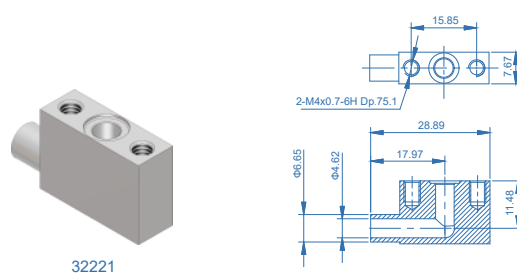
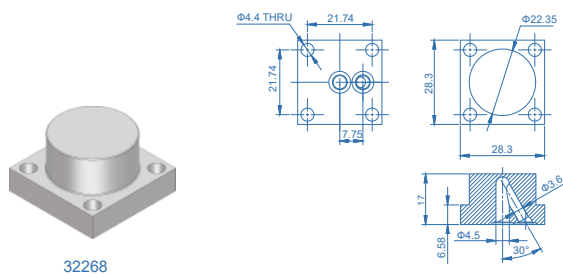
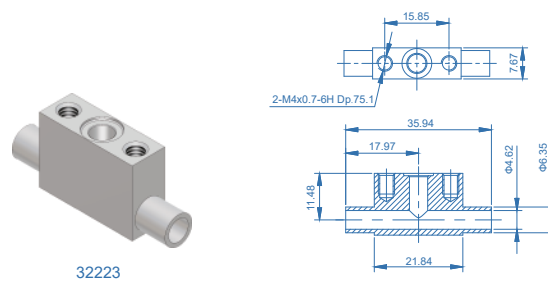
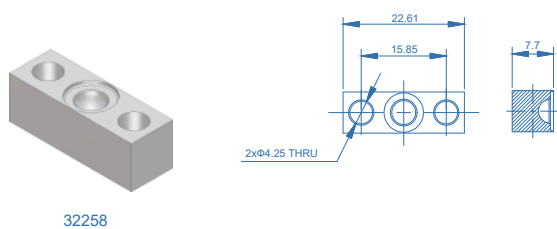
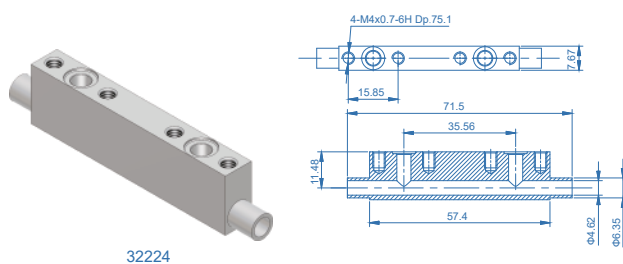
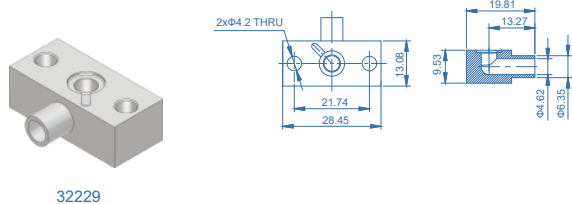
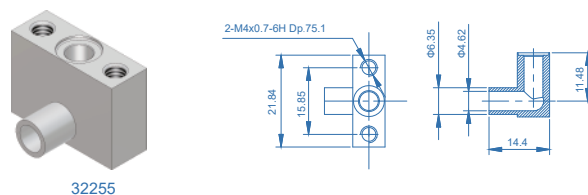
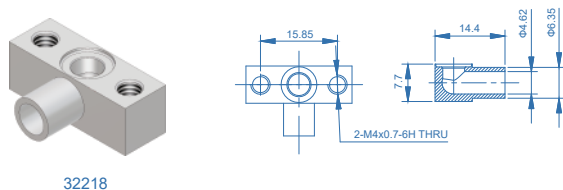
32210



32215

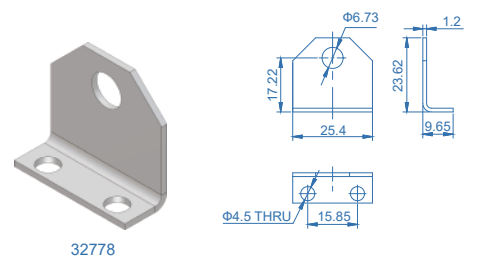
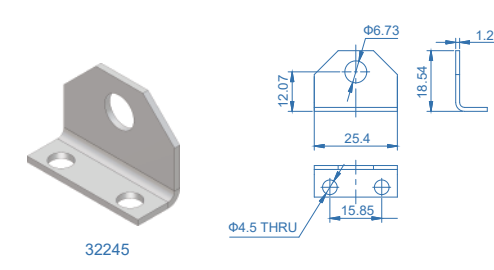
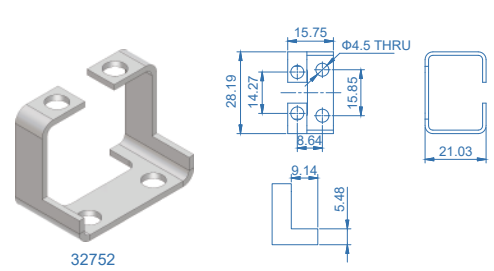
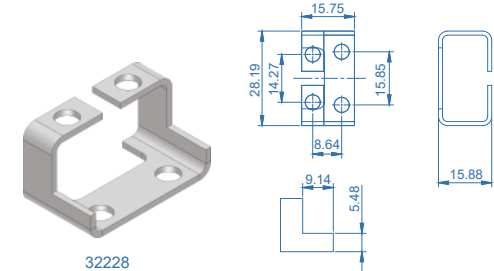
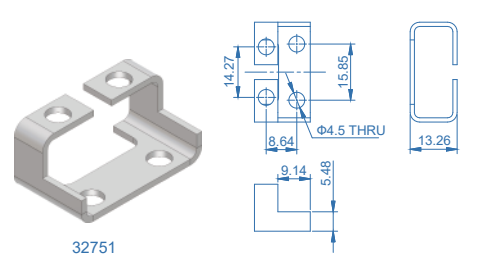
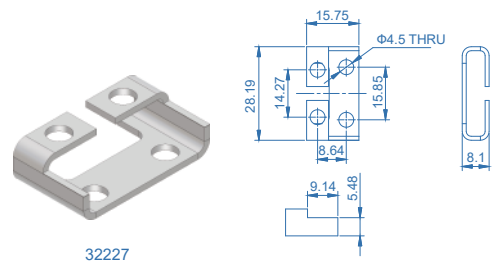
IGS系统 基座 —— VIB 系列 (C-seal)

尺寸 (mm)



IGS系统 支架 ——
VIB 系列 (C-seal)

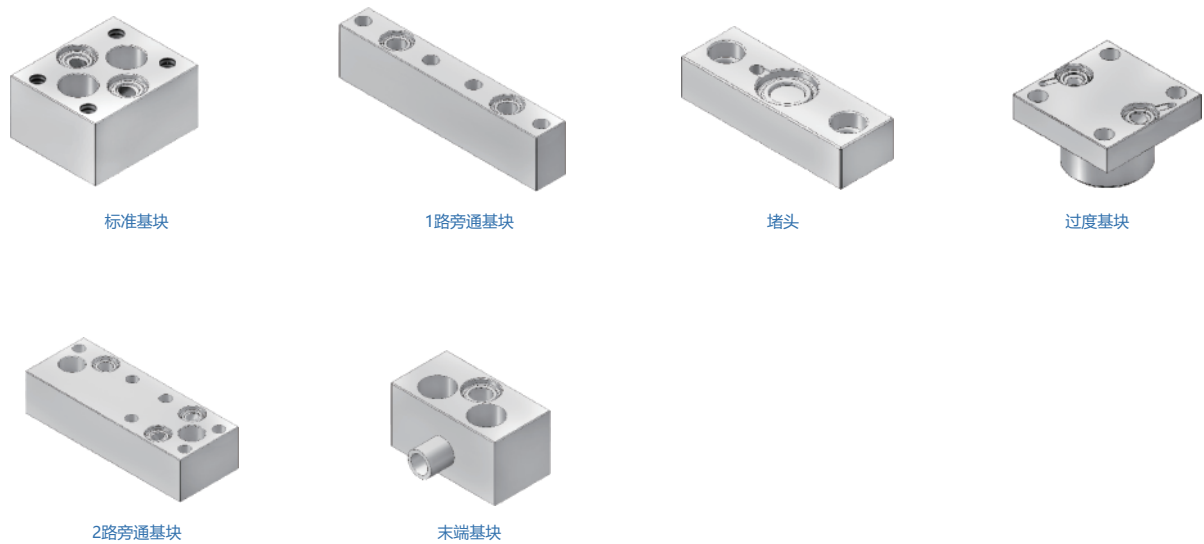
尺寸 (mm)



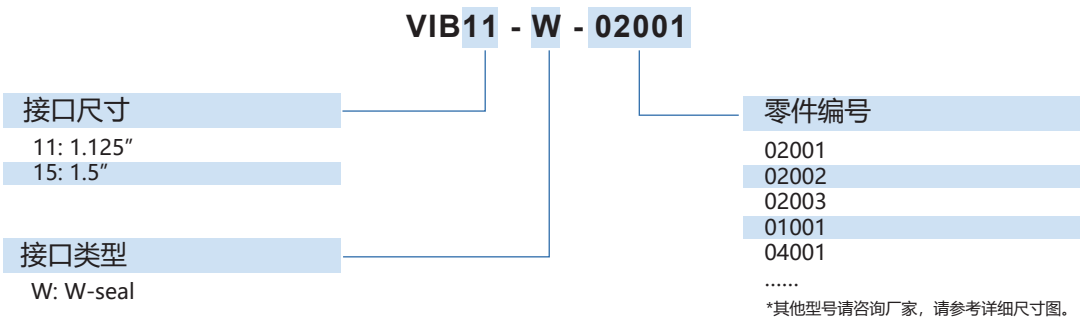
IGS系统 基座 ——
VIB 系列 (W-seal)

产品特点

- W型密封
- 非固定安装，保证密封效果
- 浸润表面EP处理
- 表面光洁度: Max. 5μin. Ra
- 材质: 316L VIM-VAR

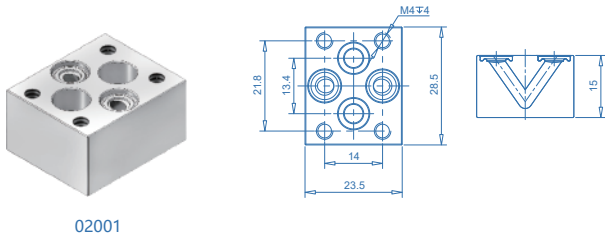


订购参数

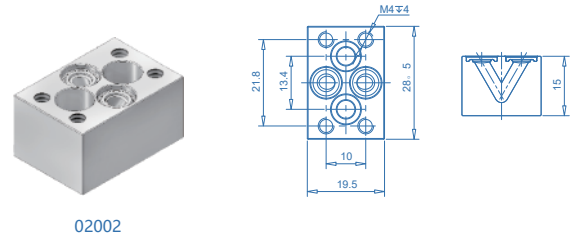


IGS系统 基座 —— VIB 系列 (W-seal)

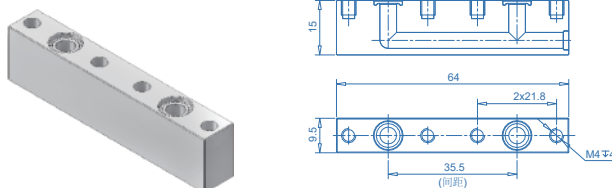
尺寸 (mm)



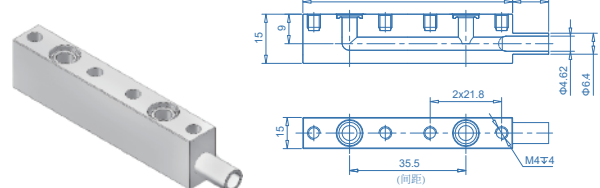
02001



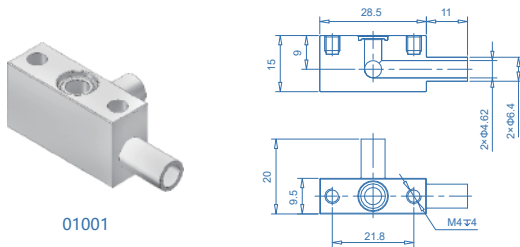
02002



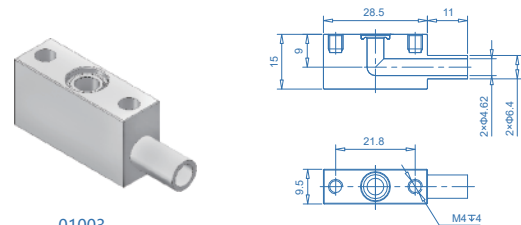
间距35.5mm: 02003
间距30mm: 02004



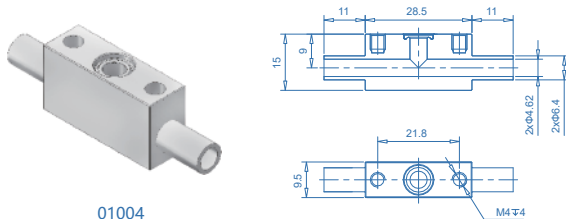
间距35.5mm: 02005
间距30mm: 02006



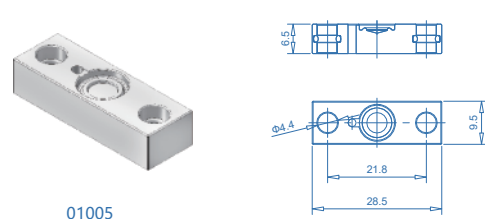
01001



01003



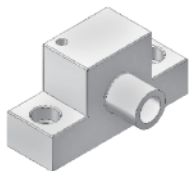
01004



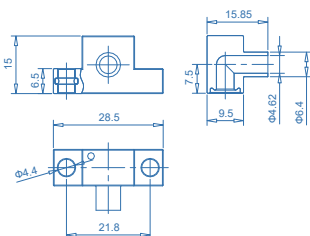
01005

IGS系统 基座—— VIB 系列 (W-seal)

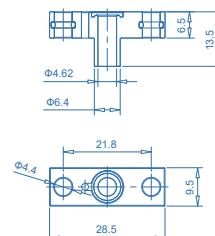
■ 尺寸 (mm)



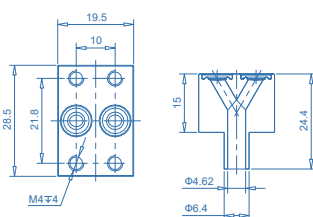
01006



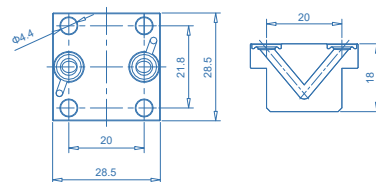
01007



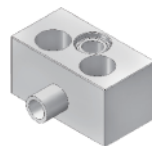
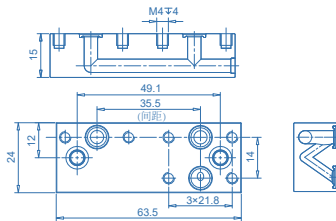
02010



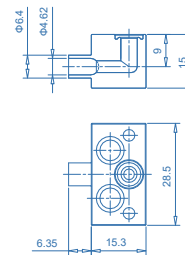
02011



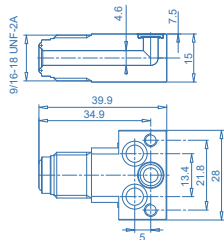
间距35.5mm: 03001
间距30mm: 03002



01008



01009

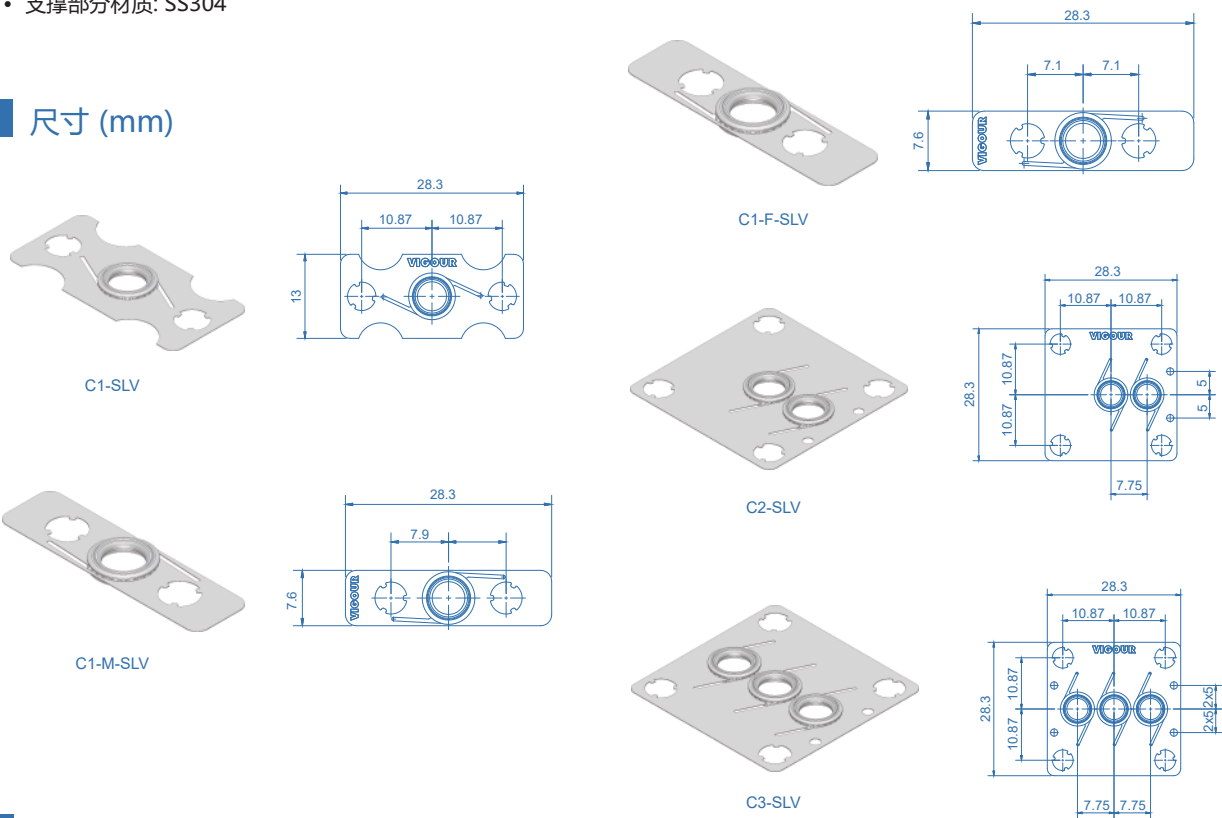


IGS系统 垫片 ——
VIG 系列

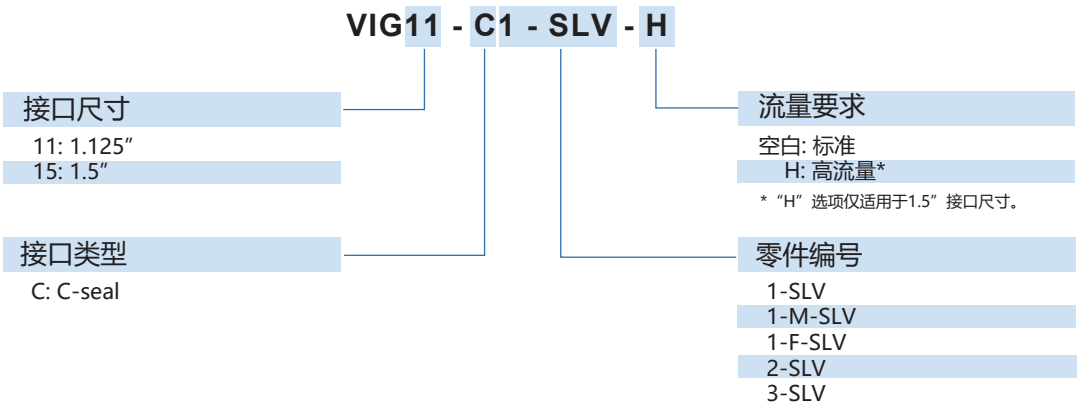
产品特点

- C型密封
- 密封面不受外力影响
- 表面光洁度: Max. 5µin. Ra
- 密封垫片材质: 316L VIM-VAR
- 支撑部分材质: SS304

尺寸 (mm)



订购参数



VIGOUR 皓固

www.vigourco.com

地址：上海市松江区北松公路5355弄26#2层

电话：(86) 021-6760 1819

邮箱：info@vigourco.com



扫码获取产品电子目录！

关注我们，获取更多VIGOUR资讯！

