

VIGOUR 皓固

ULTRA HIGH PURITY GAS SYSTEM

超高纯产品系列

Gas
Control
Solutions



VUPS

VHPS

VIGS

VGDS

VIGOUR

PRECISE MANUFACTURING SERVING THE WORLD

BRAND INTRODUCTION

VIGOUR始终保持技术领先，以“高安全、高洁净、高精度”为产品研发核心，专注于为设备制程提供安全、稳定、可靠的气体控制系统，保障设备安全持续运营的同时，推动产业升级。



安全



稳定



可靠

ACTURING ORLD



关于我们



VIGOUR 在全球拥有三大研发生产中心，是国际领先的流体控制系统方案设计制造服务商，专注于流体压力控制系统设备、集中供气系统、气体监控系统、仪器仪表的研发与制造。我们集合气体减压阀、压力控制面板、气体终端模块、扩展模板及管路阀门组件，重新组合集成，实现了统一、高效的流体控制系统。行业涉及“石油石化，生命科学”等领域。特别是在半导体制造中的刻蚀、扩散、离子注入和薄膜沉积工艺等关键制程为客户提供完整的气体控制系统解决方案及定制服务。

VIGOUR 先后获得上海市专精特新企业、上海市高新技术企业、欧盟CE(PED ISO2503)、ISO9001、ISO14001、ISO45001、Rohs、发明专利证书、实用新型证书等。

**VSR-50UB**

名称:	单级式减压器
光洁度:	10/25 $\mu\text{in. Ra}$
进气:	150 psig
出气:	Vac to /10/30/60/100 psig
Cv:	0.06 / 0.1
材质:	316L

**VSR-100UB**

名称:	单级式减压器
光洁度:	10/25 $\mu\text{in. Ra}$
进气:	300/3500 psig
出气:	Vac to /10/30/60/100/150 psig
Cv:	0.09 / 0.15
材质:	316L

**VSR-1000UB**

名称:	单级式减压器
光洁度:	10/25 $\mu\text{in. Ra}$
进气:	300/3500 psig
出气:	Vac to /10/30/60/100/150 psig
Cv:	0.09 / 0.15
材质:	316L

**VSR-210UB**

名称:	单级式减压器
光洁度:	10/25 $\mu\text{in. Ra}$
进气:	300/1700/3000 psig
出气:	Vac to /30/60/100/150 psig
Cv:	0.65 / 1.1
材质:	316L

**VSR-410UB**

名称:	单级式减压器
光洁度:	10/25 $\mu\text{in. Ra}$
进气:	300/2300/3000 psig
出气:	Vac to /30/60/100/150 psig
Cv:	0.45
材质:	316L

**VSR-510UB**

名称:	单级式减压器
光洁度:	10/25 $\mu\text{in. Ra}$
进气:	300/3500 psig
出气:	Vac to /30/60/100/150 psig
Cv:	0.09 / 0.15
材质:	316L

**VSR-610UB**

名称:	单级式减压器
光洁度:	10/25 $\mu\text{in. Ra}$
进气:	300/3500 psig
出气:	Vac to /10/30/60/100 psig
Cv:	0.13
材质:	316L

**VSR-710UB**

名称:	双级式减压器
光洁度:	10/25 $\mu\text{in. Ra}$
进气:	3500 psig
出气:	Vac to /30/60/100 psig
Cv:	0.05
材质:	316L

**VSR-910UB**

名称:	单级式减压器
光洁度:	10/15 $\mu\text{in. Ra}$
进气:	800/1700/3000 psig
出气:	Vac to /30/60/100/150 psig
Cv:	3.0 / 4.0
材质:	316L

**VSR-911UB**

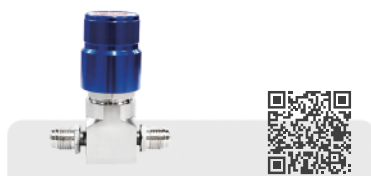
名称:	单级式减压器
光洁度:	10/15 $\mu\text{in. Ra}$
进气:	800/1700/3000 psig
出气:	300 psig
Cv:	3.0 / 4.0
材质:	316L

**VSR-920UB**

名称:	单级式减压器
光洁度:	10 $\mu\text{in. Ra}$
进气:	300 psig
出气:	Vac to /30/60/100/150 psig
Cv:	1.6
材质:	316L

**VSR-930UB**

名称:	单级式减压器
光洁度:	10/25 $\mu\text{in. Ra}$
进气:	5800 psig
出气:	25~500 / 100~2500 psig
Cv:	0.09 / 0.15
材质:	316L



VSR-50UC

名称:	单级式减压器
光洁度:	5/7/10 μin. Ra
进气:	Vacuum to 150 psig
出气:	Vac to /10/30/60/100 psig
Cv:	0.06 / 0.1
材质:	316L二次熔炼



VSR-100UC

名称:	单级式减压器
光洁度:	5/7/10 μin. Ra
进气:	300/3500 psig
出气:	Vac to /10/30/60/100/150 psig
Cv:	0.09 / 0.15
材质:	316L二次熔炼



VSR-1000UC

名称:	单级式减压器
光洁度:	5/7/10 μin. Ra
进气:	300/3500 psig
出气:	Vac to /10/30/60/100/150 psig
Cv:	0.09 / 0.15
材质:	316L二次熔炼



VSR-210UC

名称:	单级式减压器
光洁度:	5/7/10 μin. Ra
进气:	300/1700/3000 psig
出气:	Vac to /30/60/100/150 psig
Cv:	0.65 / 1.1
材质:	316L二次熔炼



VSR-410UC

名称:	单级式减压器
光洁度:	5/7/10 μin. Ra
进气:	300/2300/3000 psig
出气:	Vac to /30/60/100/150 psig
Cv:	0.45
材质:	316L二次熔炼



VSR-510UC

名称:	单级式减压器
光洁度:	5/7/10 μin. Ra
进气:	300/3500 psig
出气:	Vac to /30/60/100/150 psig
Cv:	0.09 / 0.15
材质:	316L二次熔炼



VSR-610UC

名称:	单级式减压器
光洁度:	5/7/10 μin. Ra
进气:	300/3500 psig
出气:	Vac to /10/30/60/100 psig
Cv:	0.13
材质:	316L二次熔炼



VSR-710UC

名称:	双级式减压器
光洁度:	5/7/10 μin. Ra
进气:	3500 psig
出气:	Vac to /30/60/100 psig
Cv:	0.05
材质:	316L二次熔炼



VSR-920UC

名称:	单级式减压器
光洁度:	5/7/10 μin. Ra
进气:	300 psig
出气:	Vac to /30/60/100/150 psig
Cv:	1.6
材质:	316L二次熔炼

**VDV32UB**

名称:	膜片阀
压力:	Max. 150 psig
光洁度:	10 μin. Ra
连接:	1/4" 3/8" 1/2" 3/4" VFS接头/焊接接管
Cv:	0.3 / 0.65
材质:	316L

**VDV33UB**

名称:	膜片阀
压力:	Max. 3000 psig
光洁度:	10 μin. Ra
连接:	1/4" 3/8" 1/2" VFS接头/焊接接管
Cv:	0.27 / 0.5
材质:	316L

**VDV42UB**

名称:	膜片阀
压力:	Max. 300 psig
光洁度:	10 μin. Ra
连接:	1/4" 3/8" 1/2" VFS接头/焊接接管
Cv:	0.3 / 0.65
材质:	316L

**VDV52UB**

名称:	膜片阀
压力:	Max. 300 psig
光洁度:	10 μin. Ra
连接:	1/4" 3/8" 1/2" VFS接头/焊接接管
Cv:	0.3 / 0.65
材质:	316L

**VDV22UB**

名称:	膜片阀
压力:	Max. 150 psig
光洁度:	10 μin. Ra
连接:	1/4" 1/2" VFS接头
Cv:	0.3 / 0.65
材质:	316L

**VDV36UB**

名称:	低压组合式膜片阀
压力:	Max. 150 psig
光洁度:	10 μin. Ra
连接:	1/4" VFS接头 / 焊接接管
Cv:	0.3
材质:	316L

**VDV46UB**

名称:	高压组合式膜片阀
压力:	Max. 3000 psig
光洁度:	10 μin. Ra
连接:	1/4" VFS接头 / 焊接接管
Cv:	0.1
材质:	316L

**VDV37UB**

名称:	膜片阀
压力:	Max. 250 psig
光洁度:	10 μin. Ra
连接:	3/4" 1/2" VFS接头
Cv:	2.8
材质:	316L

**VDV38UB**

名称:	膜片阀
压力:	Max. 1300 / 3000 psig
光洁度:	10 μin. Ra
连接:	1/4" 3/4" 1/2" VFS接头 / 焊接接管
Cv:	1.0手动, 1.0 / 0.7气动
材质:	316L

**VDV39UB**

名称:	膜片阀
压力:	Max. 270 psig
光洁度:	10 μin. Ra
连接:	3/4" 1/2" VFS接头 / 焊接接管
Cv:	2.8
材质:	316L

**VDV40UB**

名称:	膜片阀
压力:	Max. 3000 psig
光洁度:	10 μin. Ra
连接:	1/4" 1/2" VFS接头, 1/4" 3/8" 焊接接管
Cv:	0.29手动 / 0.23气动
材质:	316L

**VDV48UB**

名称:	超高纯吹扫阀组
压力:	Max. 3000 psig
光洁度:	10 μin. Ra
连接:	1/4" VFS接头 / 焊接接管
Cv:	0.1
材质:	316L



VDV32UC

名称:	膜片阀
压力:	Max. 150 psig
光洁度:	7 $\mu\text{in. Ra}$
连接:	1/4" 3/8" 1/2" 3/4" VFS接头 / 焊接接管
Cv:	0.3 / 0.65
材质:	316L 二次熔炼



VDV33UC

名称:	膜片阀
压力:	Max. 3000 psig
光洁度:	7 $\mu\text{in. Ra}$
连接:	1/4" 3/8" 1/2" VFS接头 / 焊接接管
Cv:	0.27 / 0.5
材质:	316L 二次熔炼



VDV42UC

名称:	膜片阀
压力:	Max. 300 psig
光洁度:	7 $\mu\text{in. Ra}$
连接:	1/4" 3/8" 1/2" VFS接头 / 焊接接管
Cv:	0.3 / 0.65
材质:	316L 二次熔炼



VDV52UC

名称:	膜片阀
压力:	Max. 300 psig
光洁度:	7 $\mu\text{in. Ra}$
连接:	1/4" 3/8" 1/2" VFS接头 / 焊接接管
Cv:	0.3 / 0.65
材质:	316L 二次熔炼



VDV36UC

名称:	低压组合式膜片阀
压力:	Max. 150 psig
光洁度:	7 $\mu\text{in. Ra}$
连接:	1/4" VFS接头 / 焊接接管
Cv:	0.3
材质:	316L 二次熔炼



VDV46UC

名称:	高压组合式膜片阀
压力:	Max. 3000 psig
光洁度:	7 $\mu\text{in. Ra}$
连接:	1/4" VFS接头 / 焊接接管
Cv:	0.1
材质:	316L 二次熔炼



VDV37UC

名称:	膜片阀
压力:	Max. 250 psig
光洁度:	7 $\mu\text{in. Ra}$
连接:	3/4" 1/2" VFS接头
Cv:	2.8
材质:	316L 二次熔炼



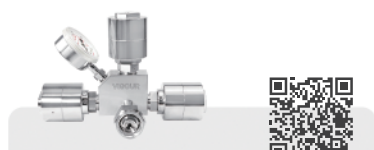
VDV38UC

名称:	膜片阀
压力:	Max. 1300 / 3000 psig
光洁度:	7 $\mu\text{in. Ra}$
连接:	1/4" 3/4" 1/2" VFS接头 / 焊接接管
Cv:	1.0手动, 1.0 / 0.7气动
材质:	316L 二次熔炼



VDV40UC

名称:	膜片阀
压力:	Max. 3000 psig
光洁度:	7 $\mu\text{in. Ra}$
连接:	1/4" 1/2" VFS接头, 1/4" 3/8" 焊接接管
Cv:	0.29手动 / 0.23气动
材质:	316L 二次熔炼



VDV48UC

名称:	超高纯吹扫阀组
压力:	Max. 3000 psig
光洁度:	7 $\mu\text{in. Ra}$
连接:	1/4" VFS接头 / 焊接接管
Cv:	0.1
材质:	316L 二次熔炼



VUBV

名称:	波纹管阀
手动:	Vacuum to 500 psig
气动:	Vacuum to 125 psig
连接:	1/4" VFS接头 / 焊接接管
Cv:	0.3
材质:	316L



VUBV2

名称:	波纹管阀
手动:	Vacuum to 375 psig
气动:	Vacuum to 250 psig
连接:	3/4" 1" VFS接头
	3/4" 1" 1.5" 2" 焊接接管
Cv:	14.5 / 21 / 46 / 52
材质:	316L



VALD

名称:	原子层沉积阀
压力:	Max. 150 psig
连接:	1/4" VFS接头 / 焊接接管
选项:	电磁阀 / 位置传感器
Cv:	0.27
材质:	316L / 316L 二次熔炼



VBMV

名称:	波纹管密封计量阀
压力:	Max. 700 psig
连接:	1/4" 6mm 卡套接头
	1/4" VFS接头
Cv:	0.019 / 0.30
材质:	316



VMV

名称:	低压计量阀
压力:	Max. 2000 psig
连接:	1/4" 1/8" 6mm 3mm 卡套接头
	1/4" 1/8" NPT接头, 1/4" VFS接头
Cv:	0.004 / 0.03 / 0.16
材质:	316



VUP

名称:	气体终端控制面板
系列:	100TG / 200TG / 300TG
进气:	Max. 300 psig
出气:	Vac to /10/30/60/100/150 psig
连接:	1/4" 1/2" VFS接头
材质:	316L



VUP-1U

名称:	压力控制面板
类型:	单侧式
进气:	300/3500 psig
出气:	Vac to /10/30/60/100/150 psig
Cv:	0.09 / 0.15



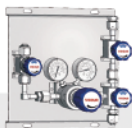
VUP-2U

名称:	压力控制面板
类型:	双侧式
进气:	300/3500 psig
出气:	Vac to /10/30/60/100/150 psig
Cv:	0.09 / 0.15



VUP-3U

名称:	压力控制面板
类型:	自动切换
进气:	300/3500 psig
出气:	Vac to /10/30/60/100/150 psig
Cv:	0.09 / 0.15



VUP-4U

名称:	压力控制面板
类型:	单侧式
进气:	300/1700/3000 psig
出气:	Vac to /30/60/100/150 psig
Cv:	0.65 / 1.1 (HF选项)



VUP-5U

名称:	压力控制面板
类型:	双侧式
进气:	300/1700/3000 psig
出气:	Vac to /30/60/100/150 psig
Cv:	0.65 / 1.1 (HF选项)



VUP-6U

名称:	压力控制面板
类型:	自动切换
进气:	300/1700/3000 psig
出气:	Vac to /30/60/100/150 psig
Cv:	0.65 / 1.1 (HF选项)



VVG

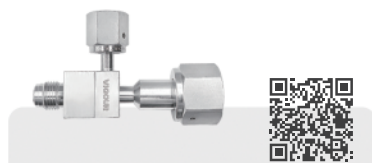
名称: 真空发生器

真空接口压力: Max. 70 psig

出气连接: 1/2" VFS接头

真空连接: 1/4" VFS接头

材质: 316L



VVG1

名称: 真空发生器

真空接口压力: Max. 3500 psig

进/出气: 1/4" 1/2" VFS接头

3/8" 焊接接管

真空连接: 1/4" VFS接头/焊接接管

材质: 316L



VVG2

名称: 真空发生器

真空接口压力: Max. 3000 psig

进/出气: 1/4" 1/2" VFS接头

3/8" 焊接接管

真空连接: 1/4" VFS接头/焊接接管

材质: 316L



VCVH

名称: 单向阀

压力: Max. 4500 psig

开启: 1/3 psig / 1psig

连接: 1/4" 1/2" 3/4" VFS接头

O型圈: FKM / EPDM / FFKM

材质: 316L / Hastelloy® C276



VUCV

名称: 全焊接单向阀

压力: Max. 3000 psig

开启: <2 psig

连接: 1/4" 1/2" VFS接头

O型圈: FKM

材质: 316L / Hastelloy® C276



VCA

名称: 可调式单向阀

压力: Max. 3000 psig

开启: 3~350psig

连接: 1/4" 6mm 8mm 卡套接头,

1/4" VFS外螺纹, 1/4" NPT外螺纹

O型圈: FKM / EPDM / FFKM

材质: 316L



VFH

名称: 过滤器

过滤: 0.5/2/5/10/20/40/70 μm

连接: 1/4" 1/2" VFS接头

垫片材质: 316L / PTFE

母体材质: 316L



VUF

名称: 过滤器

过滤: 0.003μm

连接: 1/4" 1/2" VFS接头

垫片材质: PTFE

母体材质: 316L



VUGF

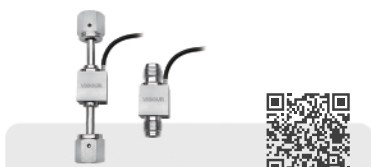
名称: 垫片式过滤器

过滤: 0.003μm

垫片尺寸: 1/4" 3/8" 1/2" VFS垫圈

垫片材质: 316L / 镍

母体材质: 316L



VEFS1

名称: 流量开关

压力: vacuum to 3500 psig

精度: ±10%

安装方向: 底部进气, 垂直方向8°内安装

连接: 1/4" VFS接头 / 焊接接管

材质: SS 316L VAR



VRU / VGU

名称: 压力表

类型: 轴向 / 径向

刻度: bar / psig 双刻度

连接: 1/4" VFS接头

尺寸: 2"

精度: 符合 ASME B40.1 Grade A



VRT / VGT

名称: 压力表

类型: 轴向 / 径向

刻度: bar / psig 双刻度

连接: 1/4" 6mm 卡套管接头

尺寸: 2"

精度: 符合 ASME B40.1 Grade A

**VGU20SE / VRU20SE**

名称:	电接点压力表
类型:	轴向 / 径向
刻度:	bar / psig 双刻度
连接:	1/4" VFS接头
尺寸:	2"
精度:	±2.5%

**VCG20S / VRG20S**

名称:	电接点压力表
类型:	轴向 / 径向
刻度:	bar / psig 双刻度
连接:	1/4" VFS接头
尺寸:	2"
精度:	符合 ASME B40.1 Grade A

**VUC**

名称:	钢瓶接头
连接:	6mm 卡套接头, 1/4" 6mm 焊接接管
光洁度:	10/15 μin. Ra
材质:	316L

**VUC DISS**

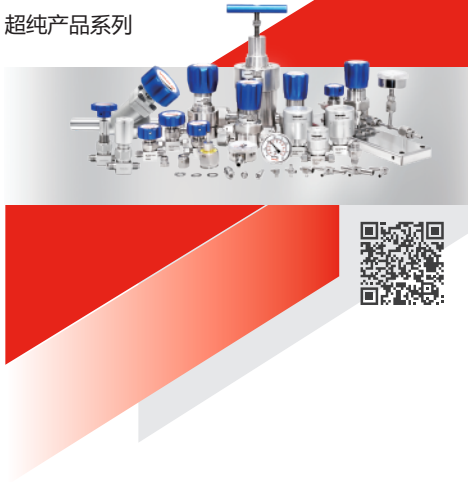
名称:	钢瓶接头
连接:	1/4" VFS接头 1/4" 1/2" 焊接接管
垫片:	镍 / PCTFE
螺母:	316

**VVR / HVVR / VMW / VTW / VWR**

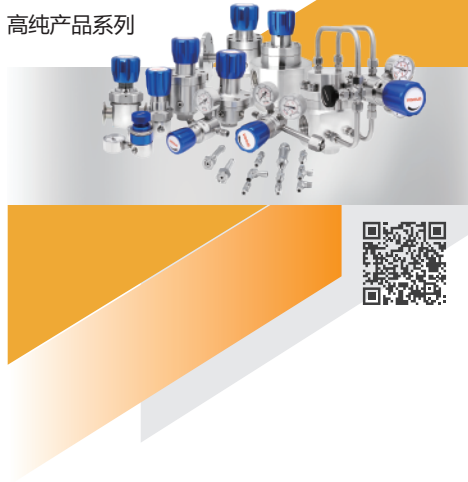
名称:	VFS 面密封接头 / 微焊接头 / 焊管接头 / 焊接组件
类型:	螺母 / 螺帽 / 垫片 / NPT螺纹 / 微焊弯头 / 微焊三通 / 微焊四通 / 焊管弯头 / 焊管三通 / 锁紧装置

VIGOUR

VUPS
超纯产品系列



VHPS
高纯产品系列



VIGS
模块化集成系统



VGDS
气体输送系统



高效率响应



精准性管控



定制化服务

VIGOUR 皓固

www.vigourco.com

地址：上海市松江区北松公路5355弄26#2层

电话：(86) 021-6760 1819

邮箱：info@vigourco.com



扫码获取产品电子目录!

关注我们，获取更多VIGOUR资讯!

