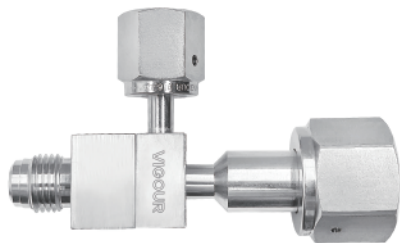
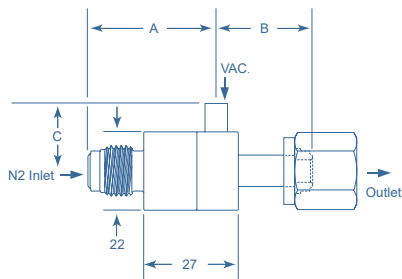


产品特点

- 气动驱动，常闭型
- 一体化设计，整合真空文丘里管、气动阀和单向阀
- 紧凑设计
- 最大真空度：-88 KPa
- 产品制造符合 VS001B 工艺规范（详见附件）

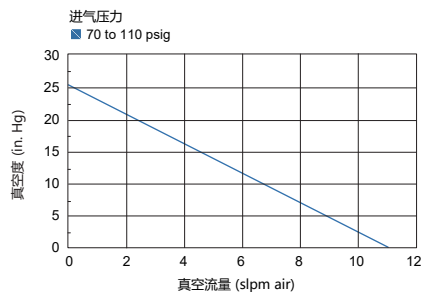
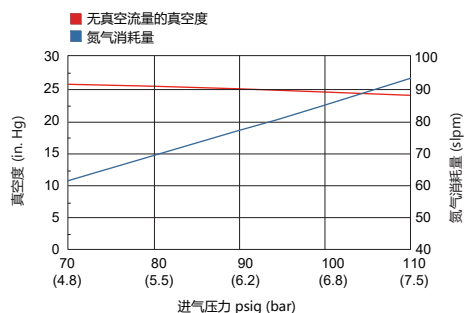


产品尺寸 (mm)



端口连接	产品尺寸 (mm)		
	A	B	C
MV4	36.3	-	35
FV4	-	-	35
TW4	-	-	19
FV8-MV8	-	41.6	-
TW6	-	24.4	-

真空和流量图

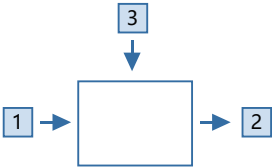
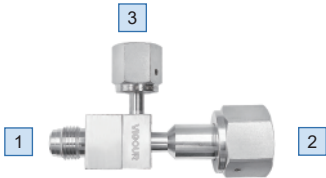


技术参数

N2 进气压力:	70 to 110 psig (4.8 to 7.6 bar)
真空接口最大压力:	3,500 psig (241 bar)
单向阀开启压力:	3 psid (0.2 bar)
适用温度:	-14~160°F (-10~71°C)
进气连接:	1/4" VFS接头
出气连接:	1/2" VFS接头, 3/8" 焊接接管
真空接口连接:	1/4" VFS接头 / 焊接接管
气动阀驱动连接:	M5
气动阀驱动压力:	60 to 110 psig (4 to 7.6 bar)
泄漏率:	泡沫测试
材质:	
母体:	316L
O型圈:	FKM / FFKM (可选)



订购参数



进/出气连接

FV4: 1/4" VFS 内螺纹
FV8: 1/2" VFS 内螺纹

MV4: 1/4" VFS 外螺纹
MV8: 1/2" VFS 外螺纹

TW4: 1/4" 焊接接管
TW6: 3/8" 焊接接管

* 其它连接标准, 请咨询生产商。

接口形式选择

VVG1S - 1 - 2 - 3 - 05 - K

材质

S: 316L

进气连接

MV4: 1/4" VFS 外螺纹

出气连接

MV8: 1/2" VFS 外螺纹
FV8: 1/2" VFS 内螺纹
TW6: 3/8" 焊接接管

O型圈

空白: FKM
K: FFKM

流量

03: 1~2.5 slpm 持续排气流量
05: 2~5 slpm 持续排气流量
08: 5~8 slpm 持续排气流量
15: 10~15 slpm 持续排气流量
*at 80 psig N2

真空连接

MV4: 1/4" VFS 外螺纹
FV4: 1/4" VFS 内螺纹
TW4: 1/4" 焊接接管

订购举例

VVG1S - MV4 - FV8 - FV4 - 05 - K
1 - 2 - 3

