

IGS系统 单向阀 ——  
VICV 系列

产品特点

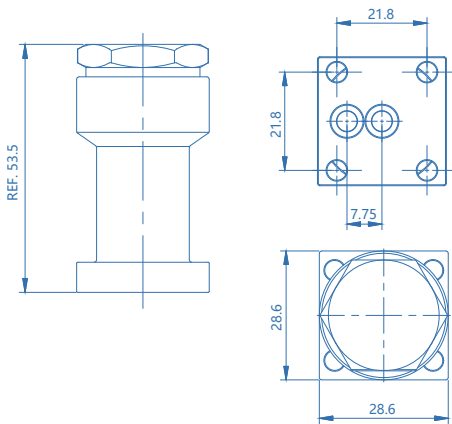
- C型密封
- 浸润表面EP处理
- 表面光洁度: Max. 5μin. Ra.
- 材质: 316L VIM-VAR
- 100%氦泄漏测试



技术参数

最大工作压力:	150 psig
最大工作温度:	14°F~176°F (-10°C~80°C)
表面光洁度:	Max. 5μin. Ra
开启压力:	0.33 psig
材质	
母体:	详见订购参数
泄漏率: (外部)	1x10 <sup>-9</sup> mbar l/s He
(内部)	1x10 <sup>-9</sup> mbar l/s He
流量参数	Cv=0.2

尺寸 (mm)



订购参数

