

VIGOUR 皓固

INTEGRATED GAS SYSTEM

集成式供气系统

Gas
Control
Solutions



VIGS
VHPS
VUPS
VGDS

Elgiloy[®] is registered trademark of Elgiloy Specialty Metals.
Hastelloy[®] is registered trademark of Haynes International, Inc.
Viton[®] and Kalrez[®] are registered trademarks of Dupont.
VespeI[®] is registered trademark of Dupont Specialty Metals.

减压器 | P2

VIR Series p2

隔膜阀 | P3

VID Series p3

计量阀 | P4

VIM Series p4

单向阀 | P5~7

VICV1 Series p5
VICV2 Series p6
VIMCV Series p7

C-seal 基座 | P8~11

VIB Series p8~11

C-seal 垫片 | P12

VIG Series p12

W-seal 基座 | P13~15

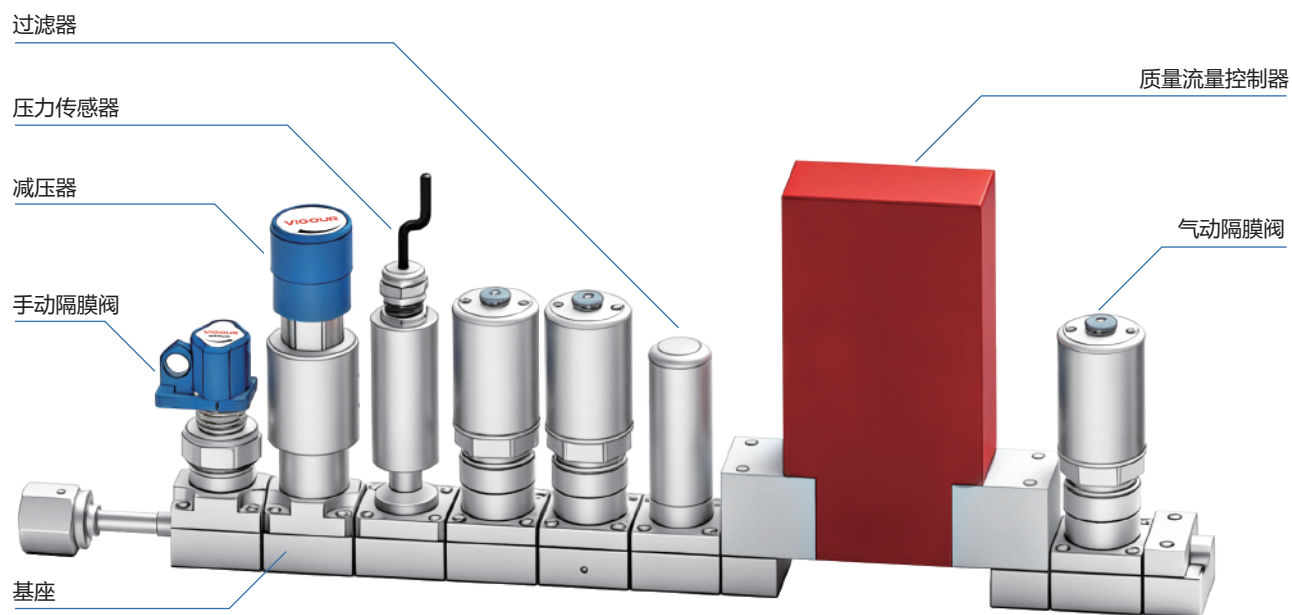
VIB Series p13~15

W-seal 垫片 | P16

VIG Series p16

产品特点

- 适用于半导体行业的气体控制
- 模块化设计
- 所有组件均按照SEMI标准进行表面安装
- 尺寸约为传统面板的1/3
- SEMI标准材料，电抛光工艺和轨道焊接
- C型密封和W型密封可选
- 洁净室真空双袋装
- 所有产品除“支架”外全部按照VS001A工艺规范生产



技术参数

工艺规范:	超高纯度气体
表面光洁度:	Max. 5 μm . Ra
母体:	316L 二次熔炼

IGS系统 减压器 —— VIR 系列

产品特点

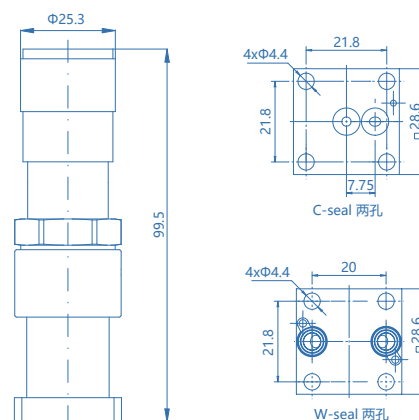
- 硬密封结构
- C型密封和W型密封可选
- 表面光洁度: Max. 5µin. Ra
- 材质: 316L 二次熔炼
- 100%氦泄漏测试



技术参数

最大工作压力:	150 psig
最大工作温度:	-40°F ~ 140°F (-40°C ~ 60°C)
出气压力:	0~100 psig
表面光洁度:	Max. 5 µin. Ra
材质	
母体:	316L 二次熔炼
阀座:	PCTFE (PFA / Vespel® 可选)
膜片:	Hastelloy® C276
泄漏率: (外部)	1x10 ⁻⁹ mbar-l/s He
(内部)	1x10 ⁻⁸ mbar-l/s He
流量参数:	Cv=0.06 Cv=0.1(可选)

尺寸 (mm)



订购参数

VIR - 10 - 2 - 2P - C 11 - HF - VS

进气压力 10: to 150 psig	阀座选项 空白: PCTFE (标准) PA: PFA VS: Vespel®
出气压力 2: to 30 psig 4: to 60 psig 7: to 100 psig	Cv选项 空白: Cv=0.06 HF: Cv=0.1
母体孔位 2P: 2 孔	接口尺寸 11: 1.125" 15: 1.5"
接口类型 C: C-seal W: W-seal	

集成式隔膜阀 / IGS Diaphragm Valves

IGS系统 隔膜阀 —— VID 系列

产品特点

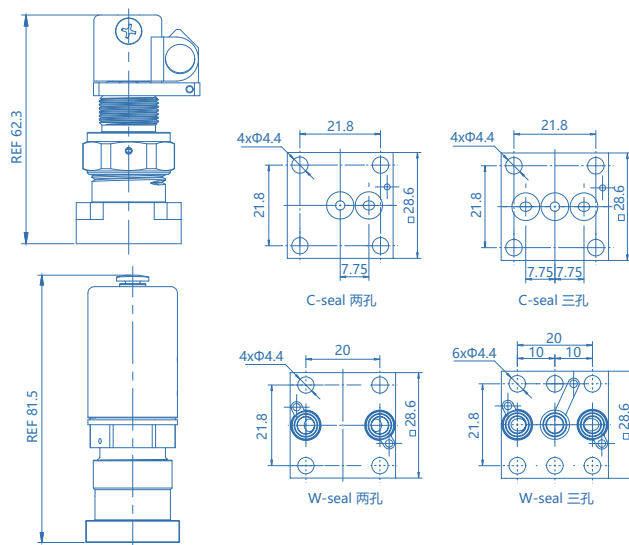
- C型密封和W型密封可选
- 内部无死角
- 浸润表面EP处理
- 表面光洁度: Max. 5µin. Ra.
- 材质: 316L 二次熔炼
- 100%氦泄漏测试



技术参数

最大工作压力:	150 psig
最大工作温度:	PCTFE 14°F~176°F(-10°C~80°C) PFA 14°F~302°F(-10°C~150°C)
表面光洁度:	Max. 5 µin. Ra
材质	
母体:	316L 二次熔炼
阀座:	PCTFE (PFA / Vespel® 可选)
膜片:	Elgiloy®
泄漏率: (外部)	1x10 ⁻⁹ mbar-l/s He
(内部)	1x10 ⁻⁹ mbar-l/s He
流量参数:	Cv=0.1

尺寸 (mm)



订购参数

VID - M - 2P - C 11 - VS

驱动方式

- M: 手动型
- PC: 气动型 (常闭)

阀座选项

- 空白: PCTFE (标准)
- PA: PFA
- VS: Vespel®

接口尺寸

- 11: 1.125"
- 15: 1.5"

母体孔位

- 2P: 2 孔
- 3P: 3 孔

接口类型

- C: C-seal
- W: W-seal



个性化定制 Block 阀组
根据客户需求设计制作

IGS系统 计量阀 —— VIM 系列

产品特点

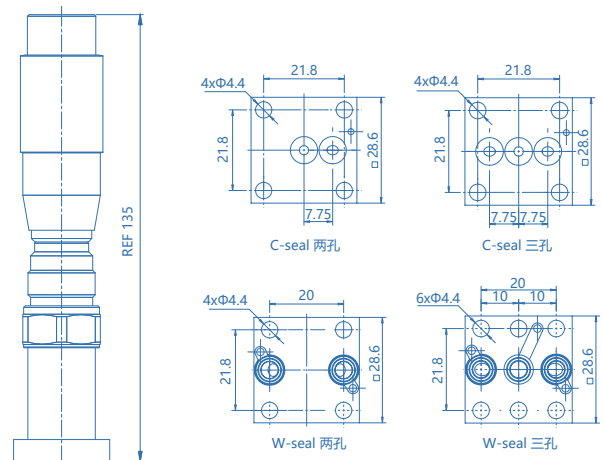
- C型密封和W型密封可选
- 浸润表面EP处理
- 表面光洁度: Max. 5 μ m. Ra.
- 材质: 316L 二次熔炼
- 100%氦泄漏测试



技术参数

最大工作压力:	150 psig
最大工作温度:	14°F ~ 302°F (-10°C ~ 150°C)
孔径:	Φ1.0 (Φ2.5 可选)
材质:	
母体:	316L 二次熔炼
膜片:	Elgiloy®
泄漏率: (外部)	1x10 ⁻⁹ mbar·l/s He
(内部)	定格在Cv值的1%以下
流量参数:	Cv=0.03 (Φ1.0) Cv=0.065 (Φ2.5)

尺寸 (mm)



订购参数

VIM - A - 2P - C 11

流量参数

A: Cv=0.065
B: Cv=0.03

母体孔位

2P: 2 孔
3P: 3 孔

接口尺寸

11: 1.125"
15: 1.5"

接口类型

C: C-seal
W: W-seal

IGS系统 单向阀 —— VICV1 系列

产品特点

- C型密封和W型密封可选
- 浸润表面EP处理
- 表面光洁度: Max. 5 μ m. Ra.
- 材质: 316L 二次熔炼
- 100%氦泄漏测试

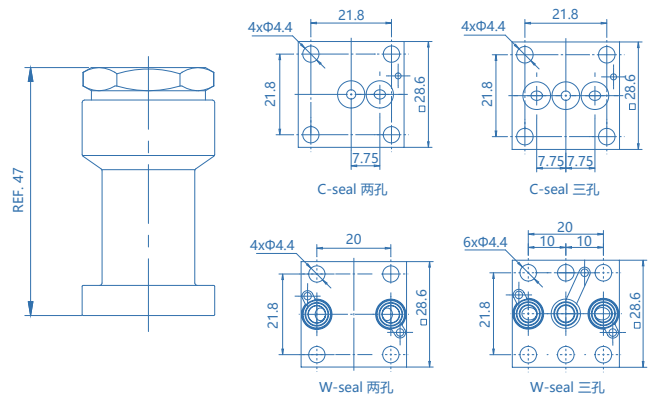


技术参数

最大工作压力:	150 psig
最大工作温度:	14°F ~ 176°F (-10°C ~ 80°C)
表面光洁度:	Max. 5 μ m. Ra
开启压力:	≤ 2 psig
再封闭压力:	≤ 5 psig (背压)
材质	
母体:	316L 二次熔炼
泄漏率: (外部)	1x10 ⁻⁹ mbar-l/s He
(内部)	4x10 ⁻⁹ mbar-l/s He
流量参数	Cv=0.2

*首次使用或长期静置未被开启，其初始开启压力可能要高于设定的开启压力。

尺寸 (mm)



订购参数

VICV1 - 2P - C 11- FF

母体孔位

2P: 2 port

3P: 3 port

接口类型

C: C-seal

W: W-seal

密封材质

F: FKM

FF: FFKM

E: EPDM

接口尺寸

11: 1.125"

15: 1.5"

IGS系统 单向阀 —— VICV2 系列

产品特点

- W型密封
- 吹扫管路用
- 浸润表面EP处理
- 表面光洁度: Max. 5 μ m. Ra.
- 材质: 316L 二次熔炼
- 100%氦泄漏测试

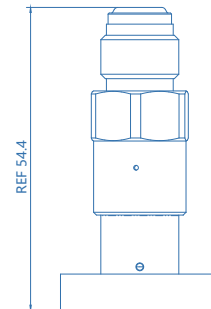
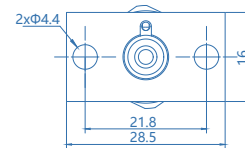


技术参数

最大工作压力:	150 psig
最大工作温度:	14°F ~ 176°F (-10°C ~ 80°C)
表面光洁度:	Max. 5 μ m. Ra
开启压力:	≤ 0.33 psig
再封闭压力:	≤ 4 psig (背压)
材质	
母体:	316L 二次熔炼
泄漏率: (外部)	1x10 ⁻⁹ mbar-l/s He
(内部)	1x10 ⁻⁸ mbar-l/s He
流量参数	Cv=0.35

*首次使用或长期静置未被开启，其初始开启压力可能要高于设定的开启压力。

尺寸 (mm)



订购参数

VICV2 - MV4 - W11 - FF

进/出气接口

MV4: 1/4" VFS 外螺纹
 FV4: 1/4" VFS 内螺纹
 W11: 1.125" W-seal

密封材质

F: FKM
 FF: FFKM
 E: EPDM

基块式单向阀 / Modular Check Valves

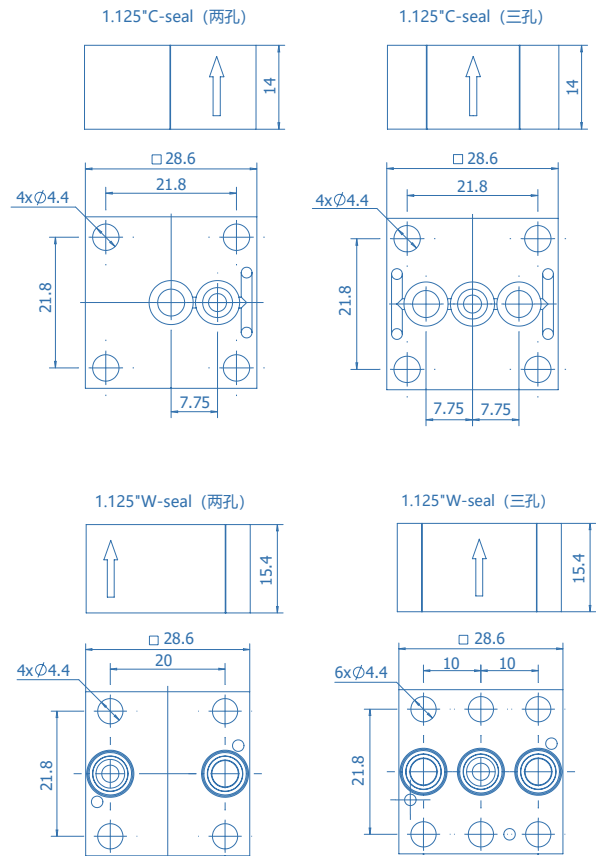
IGS系统 基块式单向阀 —— VIMCV 系列

产品特点

- C型密封和W型密封可选
- 结构紧凑、叠加使用
- 浸润表面EP处理
- 表面光洁度: Max. 5 μ m. Ra.
- 材质: 316L 二次熔炼
- 100%氦泄漏测试



尺寸 (mm)



技术参数

最大工作压力:	150 psig
最大工作温度:	14°F ~ 176°F (-10°C ~ 80°C)
表面光洁度:	Max. 5 μ m. Ra
开启压力:	≤ 2 psig
再封闭压力:	≤ 5 psig (背压)
材质	
母体:	316L 二次熔炼
泄漏率: (外部)	1x10 ⁻⁹ mbar·l/s He
流量参数	Cv=0.2

*首次使用或长期静置未被开启，其初始开启压力可能要高于设定的开启压力；原则上此单向阀仅限于普通大气环境下使用，不可在真空环境中使用。

订购参数

VIMCV - 3P - C 11 - FF

母体孔位

2P: 2 port
3P: 3 port

接口类型

C: C-seal
W: W-seal

密封材质

F: FKM
FF: FFKM
E: EPDM

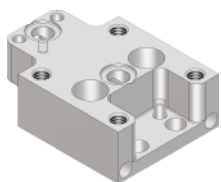
接口尺寸

11: 1.125"
15: 1.5"

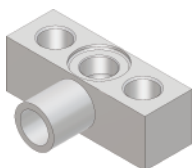
IGS系统 基座 —— VIB 系列 (C-seal)

产品特点

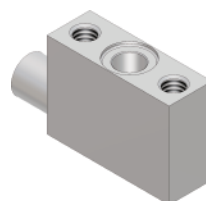
- C型密封
- 非固定安装, 保证密封效果
- 浸润表面EP处理
- 表面光洁度: Max. 5 μ m. Ra
- 材质: 316L 二次熔炼



基础基块



凸缘基块



复合基块



托架

订购参数

VIB11 - C - 32205

接口尺寸

11: 1.125"
15: 1.5"

接口类型

C: C-seal

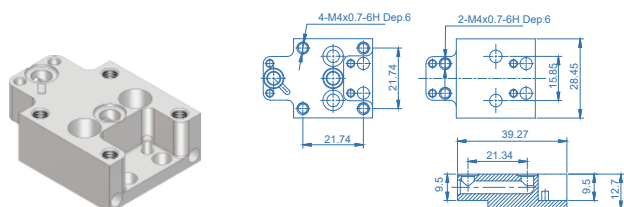
零件编号

32205
32206
32208
32209
32210
.....

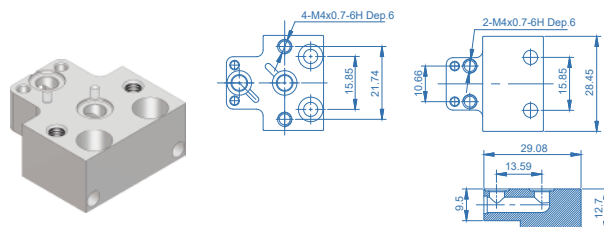
*其他型号请咨询厂家, 请参考详细尺寸图。

IGS系统 基座 —— VIB 系列 (C-seal)

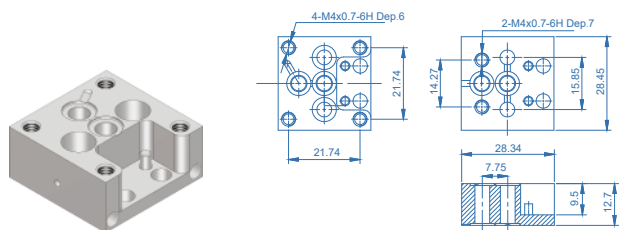
尺寸 (mm)



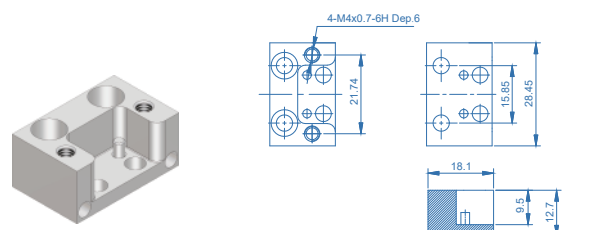
32205



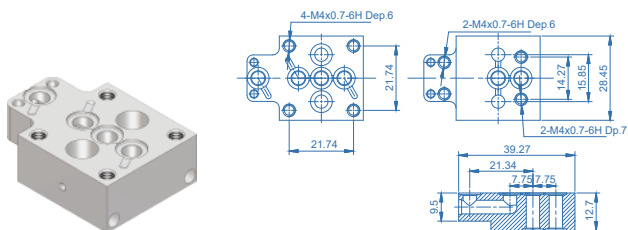
32213



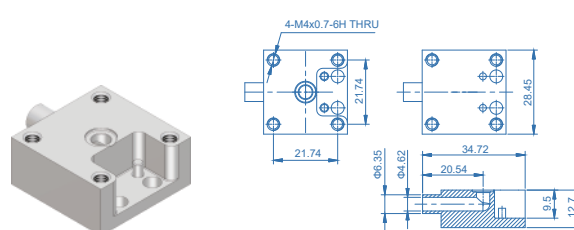
32206



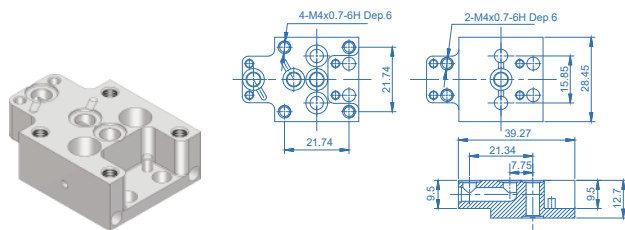
32214



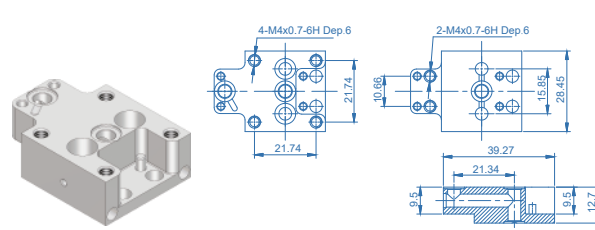
32208



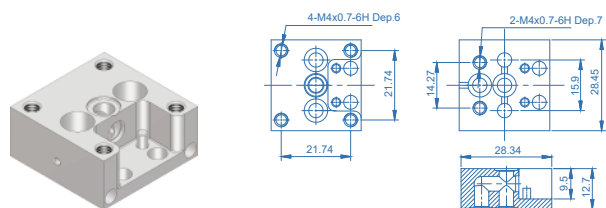
34476



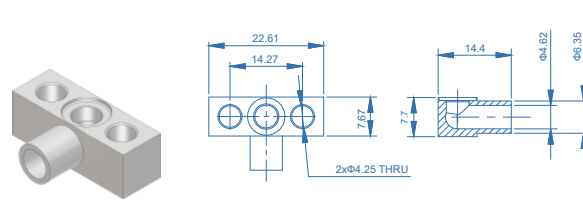
32209



32212



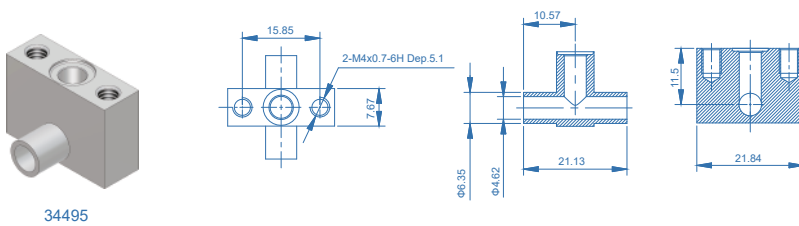
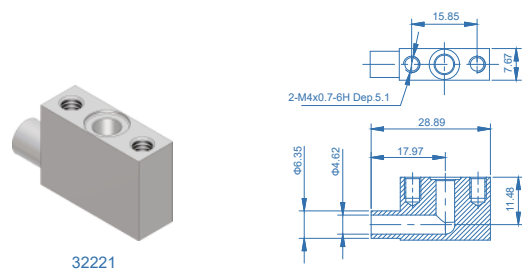
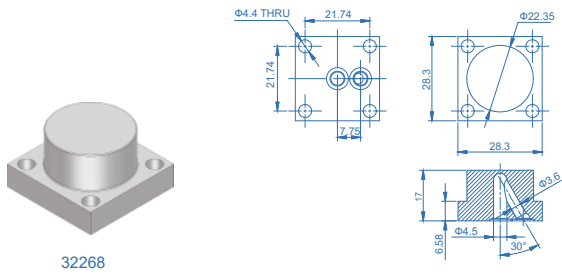
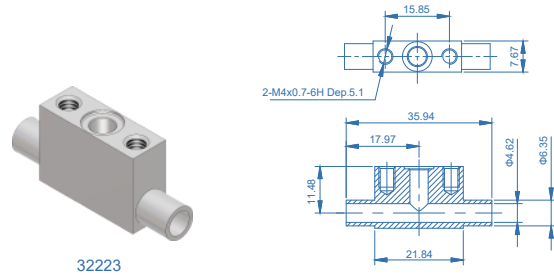
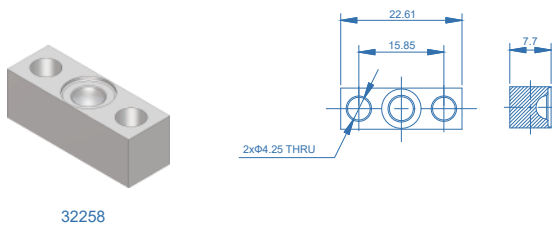
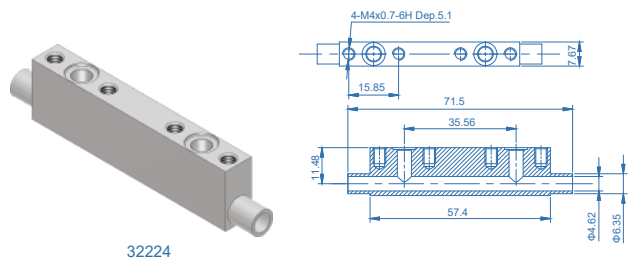
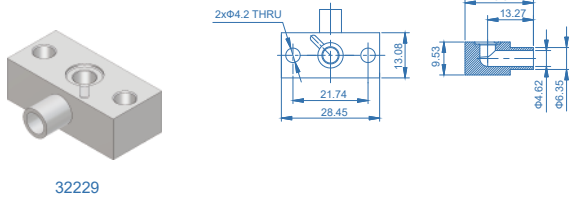
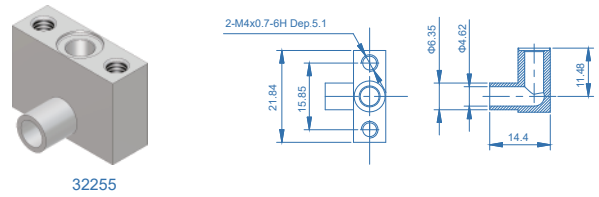
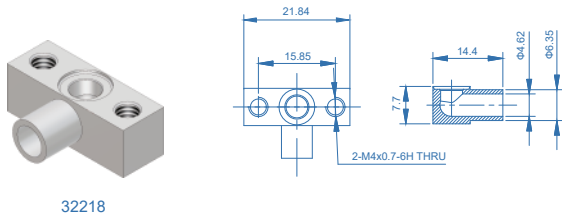
32210



32215

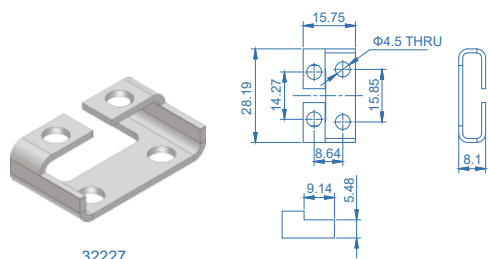
IGS系统 基座 ——
VIB 系列 (C-seal)

尺寸 (mm)

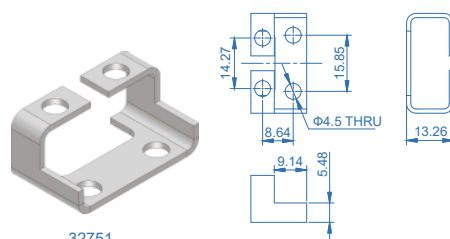


IGS系统 支架 —— VIB 系列 (C-seal)

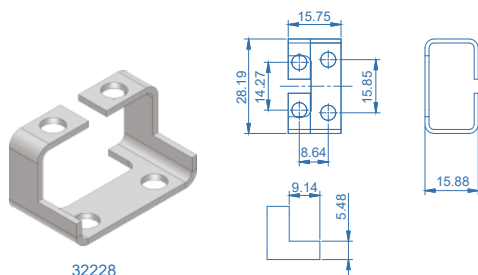
尺寸 (mm)



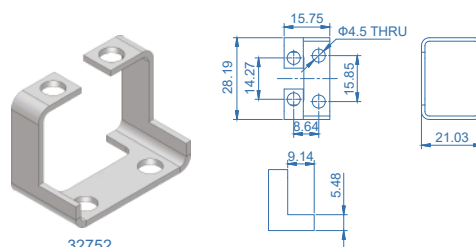
32227



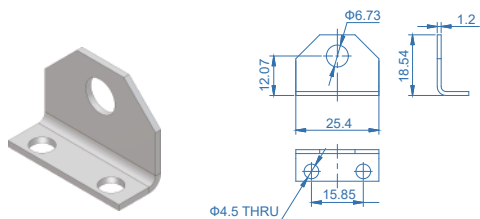
32751



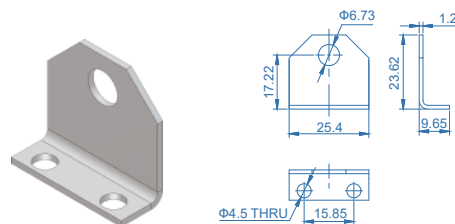
32228



32752



32245



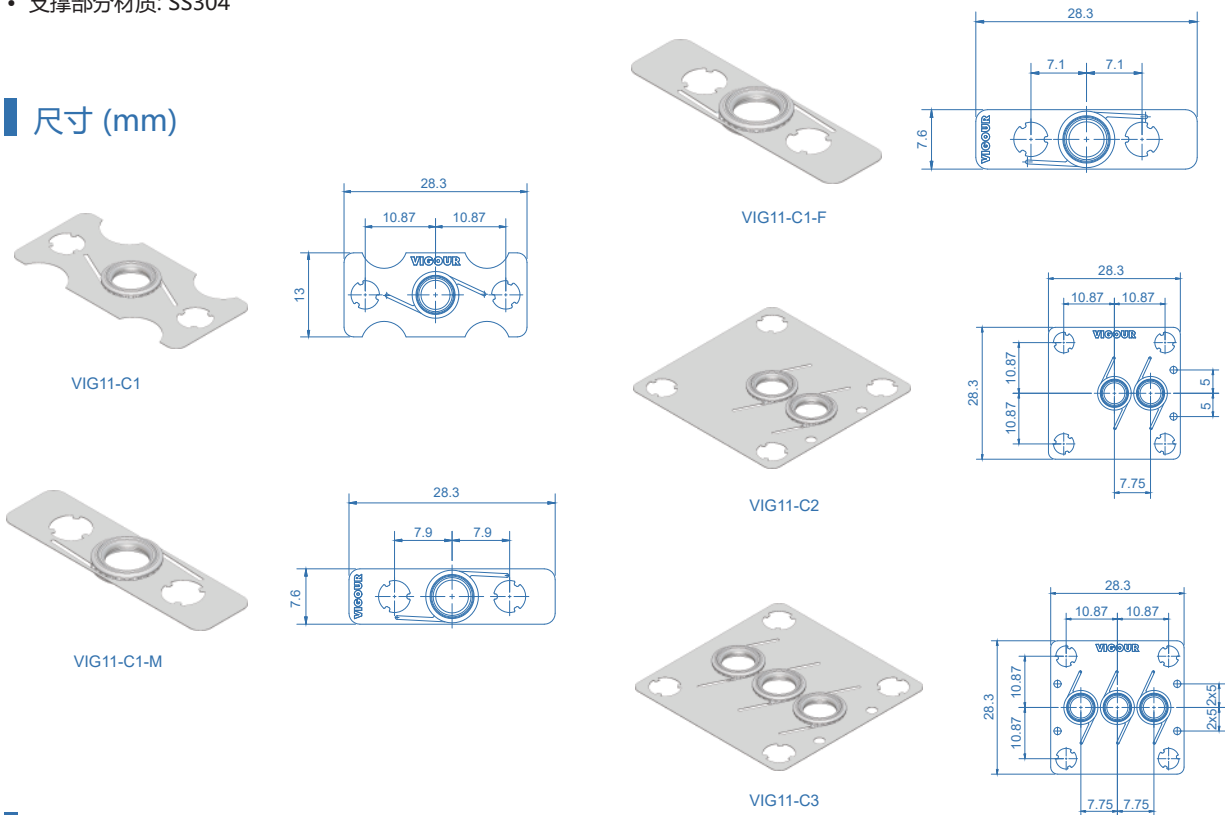
32778

IGS系统 垫片 —— VIG 系列 (C-seal)

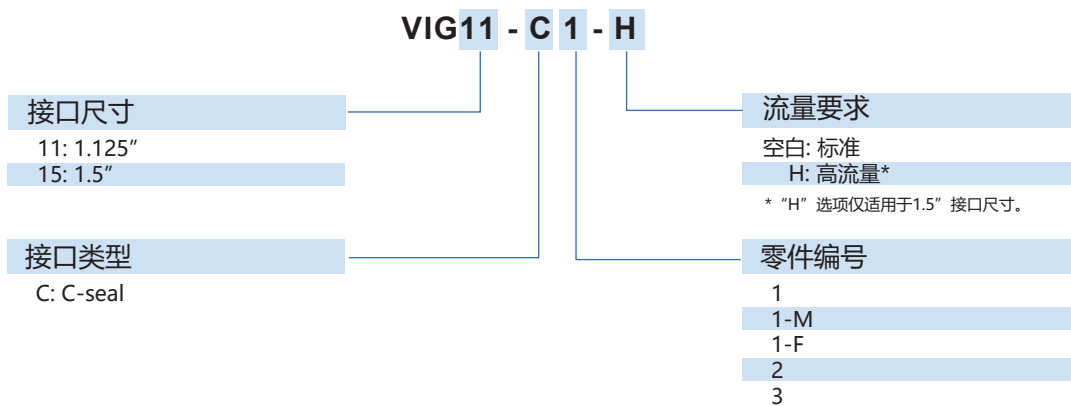
产品特点

- C型密封
- 密封面不受外力影响
- 表面光洁度: Max. 5 μ m. Ra
- 密封垫片材质: 316L 二次熔炼
- 支撑部分材质: SS304

尺寸 (mm)



订购参数



IGS系统 基座 —— VIB 系列 (W-seal)

产品特点

- W型密封
- 非固定安装, 保证密封效果
- 浸润表面EP处理
- 表面光洁度: Max. 5 μ m. Ra
- 材质: 316L 二次熔炼



标准基座



1路旁通基座



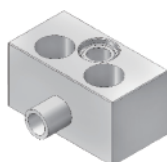
堵头



过度基座



2路旁通基座



末端基座

订购参数

VIB11 - W - 02001

接口尺寸

11: 1.125"

15: 1.5"

接口类型

W: W-seal

零件编号

02001

02002

02003

01001

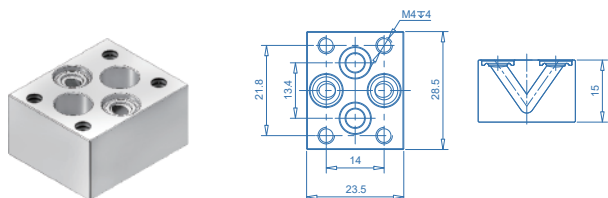
04001

.....

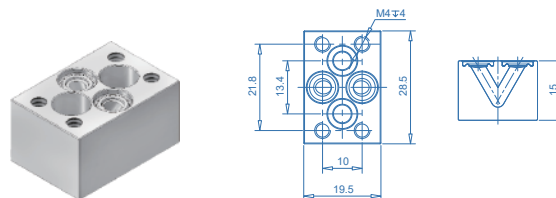
*其他型号请咨询厂家, 请参考详细尺寸图。

IGS系统 基座 ——
VIB 系列 (W-seal)

尺寸 (mm)



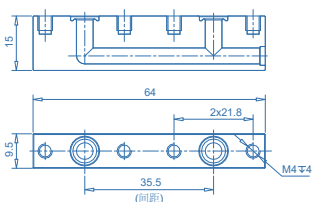
02002



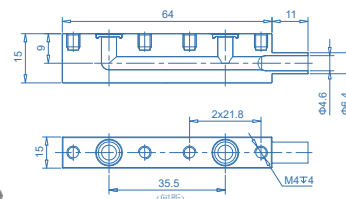
02001



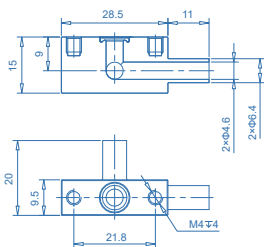
间距35.5mm: 02003
间距30mm: 02004



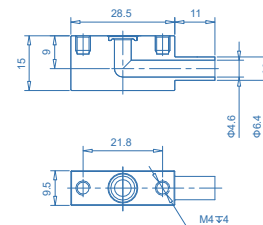
间距35.5mm: 02005
间距30mm: 02006



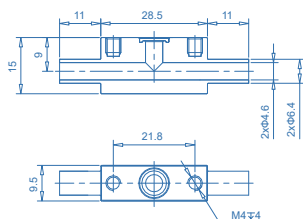
01001



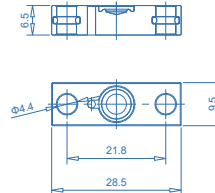
01003



01004

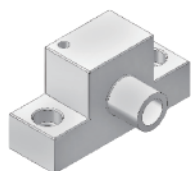


01005

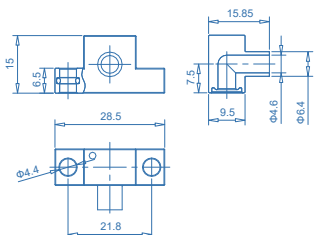


IGS系统 基座 —— VIB 系列 (W-seal)

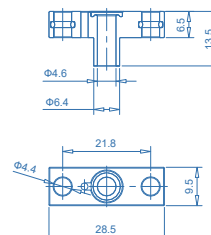
尺寸 (mm)



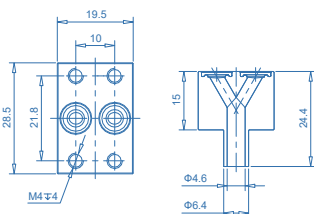
01006



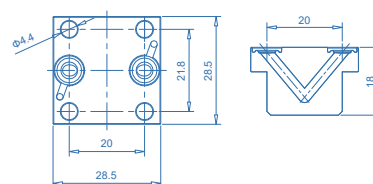
01007



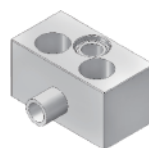
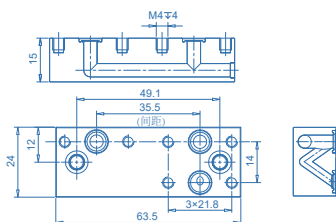
02010



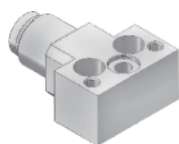
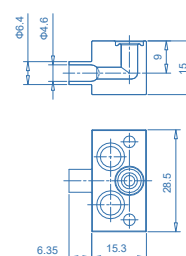
02011



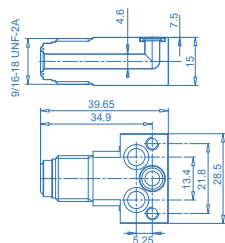
间距35.5mm: 03001
间距30mm: 03002



01008



01009



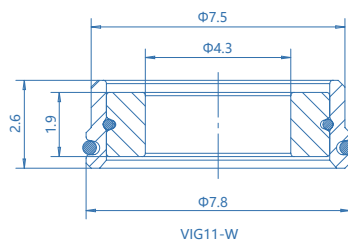
IGS系统 垫片 —— VIG 系列 (W-seal)

产品特点

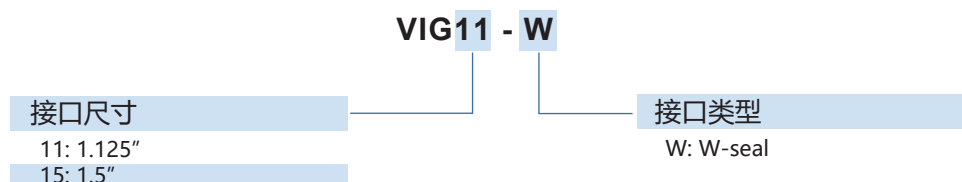
- W型密封
- 密封面不受外力影响
- 表面光洁度: Max. 5 μ m. Ra
- 密封垫片材质: 316L 二次熔炼
- 支撑部分材质: SS304



尺寸 (mm)



订购参数



VIGOUR 皓固

www.vigourco.com

地址：上海市松江区北松公路5355弄26#2层
电话：(86) 021-6760 1819
邮箱：info@vigourco.com



扫码获取产品电子目录!

关注我们，获取更多VIGOUR资讯!



© 2026 VIGS Catalog CN Ver 6.0 CATA# VIGOUR® 保留所有权利。